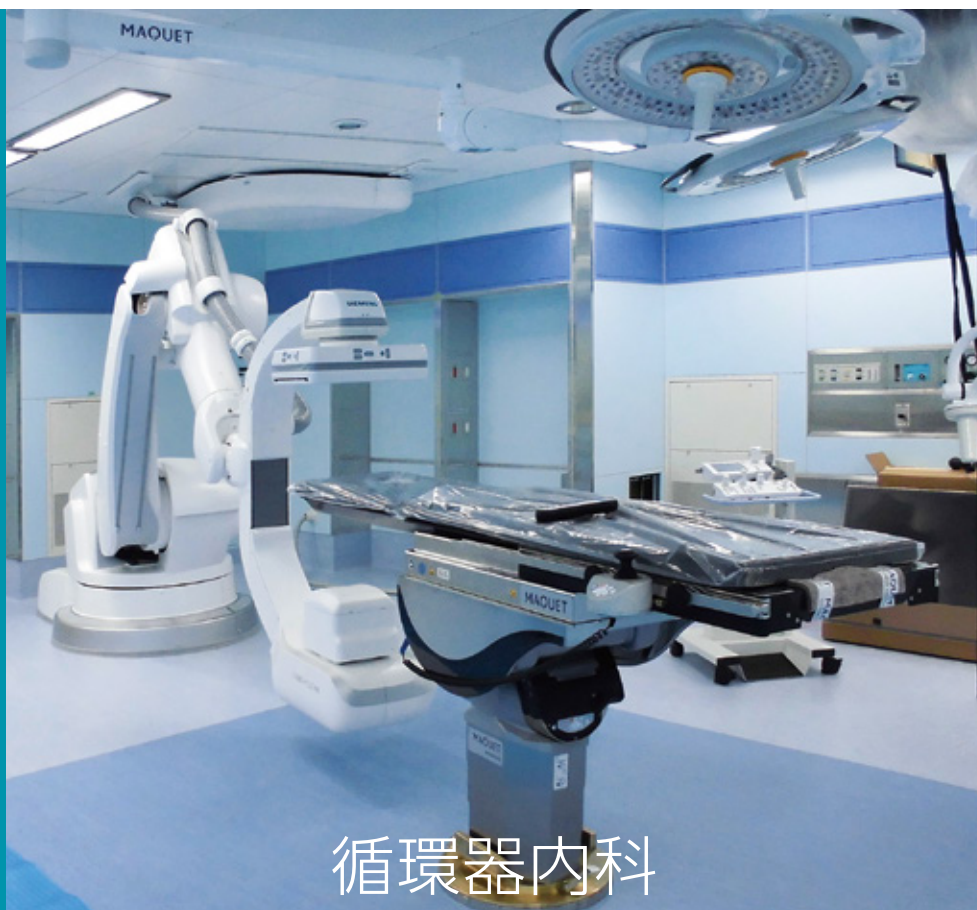


山梨大学医学部附属病院 [地域医療連携だより]

パートナー

2023
vol.10

令和5年3月発行



循環器内科

左心耳閉鎖術の行われる
ハイブリッド手術室

左心耳閉鎖術開始



カテーテルアブレーション中
の風景

循環器内科では**左心耳閉鎖術**を開始しま



不整脈外来担当医師
循環器内科 学部内講師

黒木 健志

2022年より、循環器内科では不整脈治療に力を入れています。カテーテルアブレーションは年間約170件施行し、そのうち7割は心房細動に対するアブレーションです。心房細動は左房内に血栓を生じやすいため、脳梗塞のリスクを懸念して、CHADS2スコア1点以上の場合、直接作用型経口抗凝固薬（DOAC）の導入が推奨されています。心房細動は、発作性心房細動あるいは1年程度までの持続性心房細動であれば、根治率は7-8割と比較的高めですが、再発もあるため、CHADS2スコア2点以上の場合、原則抗凝固療法の継続が必要と考えられています。

CHADS2スコア

頭文字	危険因子	点数	
H	Hypertension	高血圧（収縮期血圧 > 160 mmHg）	1
A	Abnormal renal and liver function (1 point each)	腎機能障害・肝機能障害（各1点）**	1 or 2
S	Stroke	脳卒中	1
B	Bleeding	出血**	1
L	Labile INRs	不安定な国際標準化率（INR）**	1
E	Elderly (> 65 y)	高齢者（> 65歳）	1
D	Drugs or alcohol (1 point each)	薬剤、アルコール（各1点）**	1 or 2

**：腎機能障害（慢性透析、腎移植、血清クレアチニン 200 μmol/L [2.26 mg/dL]）、肝機能障害（慢性肝障害（肝硬変など）または胆汁酸異常【ビリルビン値>正常上限×2倍、AST/ALT/ALP >正常上限×3倍）

**：出血性、出血傾向（出血原因、貧血など）

**：不安定なINR、薬物または薬剤相互作用持続（TTR）< 60%

**：抗血小板薬、消炎鎮痛薬の使用、アルコール依存症

最大スコア：9

(Patel R, et al. 2016¹⁰⁾ より)

Reprinted from Chest. Copyright (2016) American College of Chest Physicians, with permission from Elsevier.

<http://www.sciencedirect.com/journal/chest>



アブレーション時の周辺機器は臨床工学技士が担当



治療中の患者さんに寄り添う看護師



X線装置の操作、被ばくの管理、最適な画像の表示は診療放射線技師が担当



左心耳閉鎖術の行われるハイブリッド手術室

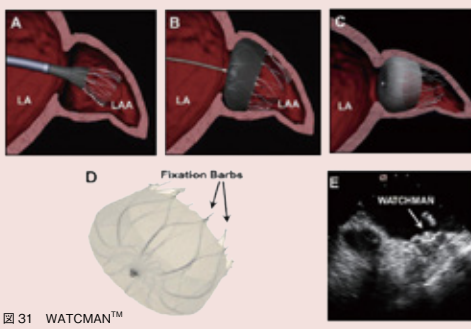


図 31 WATCHMAN™

A~C：WATCHMAN™を用いた経皮的左心耳閉鎖術の模式図、D：WATCHMAN™の外観
E：術後の経食道心エコー図 (De Backer O, et al. 2014¹²⁾より抜粋)

消化管出血や脳出血の既往がある患者さんや透析患者さんで出血リスクが高く、抗凝固療法の継続が困難な方がいます。当院ではそのような患者さんを対象に、2023年5月より左心耳閉鎖術を開始する予定です。本手術は、血管から挿入したカテーテルを介して左房へアプ

ローチし、最も血栓が生じやすい左心耳をWatchmanというデバイスで閉鎖します。デバイス表面は内皮化されるため、半年以降はバイアスピリン単剤でフォローアップが可能です。

本邦ではBARC type3に該当する出血（Hbが3以上低下した明らかな出血や頭蓋内出血など）の既往あるいは、HASBLEDスコア3点以上の出血リスクがある心房細動患者さんが主な適応となります。高齢化社会に伴い、心房細動患者さんはますます増加することが予想されます。出血リスクのため、抗凝固療法の継続が懸念される患者さんがいらっしゃいましたら、当院循環器内科不整脈外来へご紹介ください。

HAS-BLEDスコア

頭文字	危険因子	点数	
C	Congestive heart failure	心不全	1
H	Hypertension	高血圧（治療中も含む）	1
A	Age	年齢（75歳以上）	1
D	Diabetes mellitus	糖尿病	1
S ₀	Stroke/TIA	脳卒中/TIAの既往	2

最大スコア：6

(Gage BF, et al. 2001¹⁰⁾より作表)



不整脈チーム

水戸済生会病院循環器内科最高顧問

青沼 和隆

当院循環器内科

学部内講師 黒木 健志

専修医 江口 実佑

臨床助教 須藤 洸司

非常勤講師 田中 裕也

左から青沼和隆、黒木健志、江口実佑、須藤洸司、田中裕也

【紹介患者予約システム】がんセンター初診予約の運用開始について

令和5年4月より地域医療機関よりご紹介いただいた、がん患者さんのWEB予約(がんセンター初診外来)が「紹介患者予約システム」において運用開始となります。すでにWEB予約利用登録済みの医療機関は、一般の初診予約と同様にがんセンター初診外来のWEB予約が可能です。

●地域医療連携登録医に未登録の医療機関

ご登録後に当院発行のIDパスワードにより初期情報をご登録いただきWEB予約利用が可能となります。

●地域医療連携登録医に登録済みの医療機関

WEB予約利用の初期情報未登録の場合は、当院より発行されましたIDパスワードにより初期情報をご登録いただきますとWEB予約利用が可能となります。

ぜひ、この機会にご登録いただきWEB予約をご活用ください。

予約システムのご活用はこちらから

まず地域医療連携登録医へご登録!

ご質問・分からない時は

TEL:055-273-9815



①QRコードの読み取りまたは、URLにアクセス

②地域医療連携施設登録申請書に回答
⇒申請書を送信

③当院からIDとパスワード送付(郵送)

④発行されたID・パスワードにより初期情報登録



URL→<https://forms.gle/S9SzcHNadDwqWtNB7>

セミナー・講演会等のお知らせ

対象：医療従事者

開催名	主催	開催日	開催場所	お問合せ先 (内線番号)
第79回 山梨県眼科集談会	山梨県眼科医会 山梨大学医学部眼科学講座 他 共催	2023年5月13日	談露館	内線 2372
第25回 山梨大学整形外科セミナー	山梨大学医学整形外科科学講座	2023年5月27日	アピオ甲府	内線 2348

外来案内及び診療科別・曜日別担当医師一覧表

外来案内

令和5年4月1日現在

【診療受付時間】(予約患者を除く)

初診：午前8時30分～午前10時30分

再診：午前8時30分～午前11時00分

(土・日・祝日及び年末年始(12/29～1/3)は、全科休診です)

- 左記一覧表中、●は予約診療のみとなっておりますのでご注意ください。
 - 午後の診察は、すべて予約制となっております。
 - 内科及び外科については、以下のとおりです。
 - ※消化器内科(肝臓疾患、胃・腸疾患、胆・膵疾患、消化器内科一般 他)
 - ※循環器内科(循環器疾患、動脈硬化、高血圧疾患 他)
 - ※呼吸器内科(呼吸器疾患 他)
 - ※糖尿病・内分泌内科(糖尿病・内分泌代謝疾患)
 - ※腎臓内科(腎疾患、高血圧疾患、腎代替療法選択 他)
 - ※リウマチ膠原病内科(膠原病疾患、リウマチ 他)
 - ※神経内科(パーキンソン病、脊髄小脳変性症、筋萎縮性側索硬化症、脳炎、髄膜炎、脳血管疾患、末梢神経障害 他)
 - ※血液・腫瘍内科(白血病、リンパ腫、貧血、多発性骨髄腫、紫斑病 他)
 - 内科、外科以外の診療科の専門分野につきましては、直接診療科へお問い合わせください。
- 上記※印へ受診希望の16歳未満の方につきましては、事前に直接診療科へお問い合わせください。
- 消化器外科(消化器外科、ストーマ外来 他)
 乳腺・内分泌外科(乳腺・内分泌科 他)
 心臓血管外科(心臓血管外科 他)
 呼吸器外科(呼吸器外科 他)
 小児外科(小児外科 他)

診療科	診療日	初診					再診				
		月	火	水	木	金	月	火	水	木	金
内科	消化器内科 (1内)	●	●	●	●	●	●	●	●	●	●
	循環器内科 (2内)	◆	◆	◆	◆	◆	◆	◆	◆	◆	◆
	呼吸器内科 (2内)	●	●	●	●	●	●	●		●	●
	糖尿病・内分泌内科 (3内)	●	●	●		●	●	●	●		●
	腎臓内科 (3内)	●	●	●	●	●	●	●	●	●	●
	リウマチ膠原病内科 (3内)		●	●		●	●	●	●		●
	神経内科		●		●	●	●	●	●	●	●
	血液・腫瘍内科	●	●	●	●	●	●	●	●	●	●
総合診療部		●		●		●		●		●	
小児科	専門外来		●	●	●	●		●	●	●	●
	一般外来 (専門外来以外)	■	■	■	■	■	●	●	●	●	●
精神科		●	●	●	●	●	●	●	●	●	●
皮膚科		◆	◆	◆	■	◆	●	●	●		●
形成外科		◆		◆	●		◆		◆	◆	
外科	消化管	■		■		■	●		●		●
	肝・胆・膵	■		■		■	●		●		●
	ストーマ外来					■					●
	乳腺・内分泌外科 (1外)		●	●	●	●	●	●	●	●	●
	心臓血管外科 (2外)		◆		◆		●		●		●
	呼吸器外科 (2外)		◆		◆		●		●		●
	小児外科 (2外)		◆		◆		●		●		●
整形外科		■	■		■	■	●	●	●	●	●
脳神経外科		■	■	■	■	■	◆	◆	◆	◆	◆
麻酔科		●		●	●	●	●		●	●	●
産婦人科	一般外来	■	■	■	■	■	●	●	●	●	●
	不妊外来	●	●	●	●	●	●	●	●	●	●
泌尿器科			●	●	●	●		●	●	●	●
眼科		●		●	●	●	●	●	●	●	●
頭頸部・耳鼻咽喉科		●	●		●	●	●	●		●	
放射線科			●		●	●	◆	◆	◆	◆	◆
歯科口腔外科		●		●	●	●	●	●	●	●	●
てんかんセンター				●					●		
遺伝子疾患診療センター		●					●				
リウマチ膠原病センター			●	●		●					
IVRセンター			●		●			◆		◆	
アレルギーセンター			●					●			
産後ウェルビーイングセンター					●					●	

【セカンドオピニオン】

完全予約制(電話 055-273-9872 FAX 055-273-9879)
 1回30分以内11,000円 30分又はその端数を増すごとに11,000円

紹介患者日時予約方法について

医療機関からの紹介状を持参される初診患者さんの場合でも、診療科によっては紹介元の医療機関からの予約が必須となります。
 連絡先は次のとおりです。
 ◎予約受付時間(月～金 9:00～17:00)
 ◎予約受付FAX 055-273-9832
 詳細につきましては当院ホームページをご覧ください。
 *変更・キャンセルにつきましては、下記にご連絡ください。
 電話055-273-9815(予約変更・キャンセル専用)

- 注) ● 紹介状かつ予約がある方のみ受診可能
 ■ 紹介状を持参された方のみ受診可能
 ◆ 外来診察日であれば受診可能

【紹介状をお持ちでない場合】

選定療養費として初診時に以下の金額が加算されます。
 〈医科〉7,700円 〈歯科〉5,500円
 診療科又は各専門外来には休診日がありますので専門分野の診療曜日を確認の上、受診依頼するようお願いいたします。

山梨大学医学部附属病院は、地域の中核病院として地域の皆様や周辺の病院・診療所の先生方から信頼される病院になることをめざしております。各診療科の曜日別担当医師の一覧表を作成しましたのでお配りいたします。患者さんをご紹介いただく際、上記一覧表を参照の上、受診当日は紹介状を持参いただくよう患者さんにお伝えください。患者さんの様々な相談内容につきましては、医療福祉相談等を中心とした医療福祉支援センター(☎055-273-9872)を設けておりますのでご利用ください。今後ともご支援ご協力の程、よろしくお願い申し上げます。

病院長 木内 博之