

UNIVERSITY OF

YAMANASHI HOSPITAL

30th Anniversary

第4章

● 資料



# 診療科・中央診療部門等の沿革 ▶▶▶

カッコ内は設置年月日

..... は院内措置による設置

12年度以前	13年度	14年度	15年度	16年度	17年度	18年度
第一内科(S58.4.1)						
第二内科(S58.4.1)						
第三内科(S58.4.1)						
神経内科(9.4.1)						
小児科(S58.4.1)						
精神神経科(S58.4.1)						
皮膚科(S58.4.1)						
第一外科(S58.4.1)						
第二外科(S58.4.1)						
整形外科(S58.4.1)						
脳神経外科(S59.4.1)						
麻酔科(S58.4.1)						
産科婦人科(S58.4.1)						
泌尿器科(S58.4.1)						
眼科(S58.4.1)						
耳鼻咽喉科(S58.4.1)						
放射線科(S58.4.1)						
歯科口腔外科(S58.4.1)						
検査部(S58.4.1)						
手術部(S58.4.1)						
放射線部(S58.4.1)						
材料部(S58.4.1)						
輸血部(1.6.28)						
救急部(4.4.10)						
集中治療部(6.5.20)						
医療情報部(10.4.1)						
病理部(12.4.1)						
分娩室(S58)		分娩部(14.10.1)				
理学療法室(S58)		リハビリテーション部(14.10.1)				
人工透析室(S58)		血液浄化療法部(14.10.1)				
		光学医療診療部(14.10.1)				
治験センター(12.4.1)						
総合診療室(12.4.1)						
	医療福祉相談室(13.4.1)					
				MEセンター(15.4.1)		
					医療チームセンター(16.4.1)	
						生殖医療センター(17.10.1)
		通院治療センター(14.11.1)				腫瘍センター(18.10.1)
		病院経営管理部(14.10.1)				
						栄養管理部(17.4.1)
	安全管理対策室(13.5.1)	安全管理部(14.10.1)				
薬剤部(S58.4.1)						
看護部(S58.4.1)						
				医療福祉支援センター(15.4.1)		
		卒後臨床研修センター(14.10.1)				
運営改善計画推進室(12.4.1)		運営改善推進室(14.4.1)				

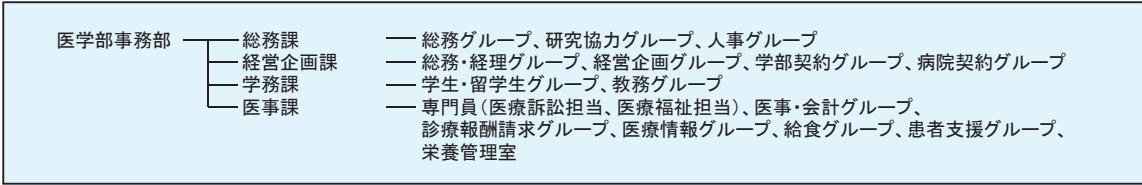
19年度	20年度	21年度	22年度	23年度	24年度	25年度
		消化器内科(21.4.1)				消化器内科
		循環器内科(21.4.1)				循環器内科
		呼吸器内科(21.4.1)				呼吸器内科
		糖尿病・内分泌内科(21.4.1)				糖尿病・内分泌内科
		腎臓内科(21.4.1)				腎臓内科
	血液・腫瘍内科(20.9.1)					神経内科
	精神科(20.9.1)					血液・腫瘍内科
						小児科
					形成外科(24.4.1)	精神科
		消化器外科(21.4.1)				皮膚科
		乳腺・内分泌外科(21.4.1)				形成外科
		心臓血管外科(21.4.1)				消化器外科
		呼吸器外科(21.4.1)				乳腺・内分泌外科
		小児外科(21.4.1)				心臓血管外科
	産婦人科(20.9.1)					呼吸器外科
	頭頸部・耳鼻咽喉科(20.9.1)					小児外科
						整形外科
						脳神経外科
						麻酔科
						産婦人科
						泌尿器科
						眼科
					放射線治療科(24.4.1)	頭頸部・耳鼻咽喉科
					放射線診断科(24.4.1)	放射線治療科
						放射線診断科
				病理診断科(23.5.1)		歯科口腔外科
						病理診断科
						検査部
						手術部
						放射線部
						材料部
	輸血細胞治療部(20.9.1)					輸血細胞治療部
						救急部
						集中治療部
				新生児集中治療部(23.4.1)		新生児集中治療部
						病理部
						分娩部
						リハビリテーション部
						血液浄化療法部
						光学医療診療部
		臨床研究連携推進部(22.3.24)				臨床研究連携推進部
						MEセンター
						医療チームセンター
						生殖医療センター
						腫瘍センター
	肝疾患センター(20.6.1)					肝疾患センター
	口腔インプラント治療センター(20.9.1)					口腔インプラント治療センター
		遺伝子疾患診療センター(21.10.1)				遺伝子疾患診療センター
						循環器救急センター
					循環器救急センター(24.7.1)	循環器救急センター
						病院経営管理部
						栄養管理部
						安全管理部
						薬剤部
						看護部
						医療福祉支援センター
				臨床教育センター(23.4.1)		臨床教育センター
	医師キャリア形成センター(21.1.1)					山梨県地域医療支援センター(25.4.1)

# 事務部門の沿革

昭和53(1978)年	山梨大学校舎内において山梨大学は開学した。						
昭和54(1979)年	附属病院設置準備のため主幹が置かれた。						
昭和56(1981)年	附属病院創設準備室を設置した。 <div style="border: 1px solid black; padding: 5px; margin-top: 10px;"> <table style="width: 100%; border-collapse: collapse;"> <tr> <td style="width: 15%; vertical-align: top;">事務局</td> <td style="width: 15%; border-left: 1px solid black; padding-left: 5px;"> <ul style="list-style-type: none"> <li>— 庶務課</li> <li>— 会計課</li> <li>— 施設課</li> <li>— 学生課</li> <li>— 図書課</li> </ul> </td> <td style="width: 70%; padding-left: 10px;"> <ul style="list-style-type: none"> <li>— 庶務係、文書係、任用係、給与係</li> <li>— 総務係、司計係、管財係、給与係、出納係、用度係</li> <li>— 企画係、工営係、電気係、機械係</li> <li>— 学生係、教務係</li> <li>— 管理係、図書係</li> </ul> </td> </tr> <tr> <td style="vertical-align: top;">創設準備室</td> <td style="border-left: 1px solid black; padding-left: 5px;"> <ul style="list-style-type: none"> <li>— 総主幹</li> </ul> </td> <td style="padding-left: 10px;"> <ul style="list-style-type: none"> <li>— 主幹(事務)</li> <li>— 主幹(薬剤)</li> <li>— 主幹(看護)</li> </ul> </td> </tr> </table> </div>	事務局	<ul style="list-style-type: none"> <li>— 庶務課</li> <li>— 会計課</li> <li>— 施設課</li> <li>— 学生課</li> <li>— 図書課</li> </ul>	<ul style="list-style-type: none"> <li>— 庶務係、文書係、任用係、給与係</li> <li>— 総務係、司計係、管財係、給与係、出納係、用度係</li> <li>— 企画係、工営係、電気係、機械係</li> <li>— 学生係、教務係</li> <li>— 管理係、図書係</li> </ul>	創設準備室	<ul style="list-style-type: none"> <li>— 総主幹</li> </ul>	<ul style="list-style-type: none"> <li>— 主幹(事務)</li> <li>— 主幹(薬剤)</li> <li>— 主幹(看護)</li> </ul>
事務局	<ul style="list-style-type: none"> <li>— 庶務課</li> <li>— 会計課</li> <li>— 施設課</li> <li>— 学生課</li> <li>— 図書課</li> </ul>	<ul style="list-style-type: none"> <li>— 庶務係、文書係、任用係、給与係</li> <li>— 総務係、司計係、管財係、給与係、出納係、用度係</li> <li>— 企画係、工営係、電気係、機械係</li> <li>— 学生係、教務係</li> <li>— 管理係、図書係</li> </ul>					
創設準備室	<ul style="list-style-type: none"> <li>— 総主幹</li> </ul>	<ul style="list-style-type: none"> <li>— 主幹(事務)</li> <li>— 主幹(薬剤)</li> <li>— 主幹(看護)</li> </ul>					
昭和57(1982)年	庶務課に職員係、会計課に照査係、設置準備室に医事係、外来係、入院係、収入係、情報処理係、給食係を設置した。						
昭和58(1983)年 一病院開院期一	山梨医科大学医学部に附属病院が設置され、これに伴い附属病院創設準備室を廃止し、事務局を3部6課制とした。 <div style="border: 1px solid black; padding: 5px; margin-top: 10px;"> <table style="width: 100%; border-collapse: collapse;"> <tr> <td style="width: 15%; vertical-align: top;">事務局</td> <td style="width: 15%; border-left: 1px solid black; padding-left: 5px;"> <ul style="list-style-type: none"> <li>— 総務部</li> <li>— 業務部</li> <li>— 教務部</li> </ul> </td> <td style="width: 70%; padding-left: 10px;"> <ul style="list-style-type: none"> <li>— 庶務課</li> <li>— 会計課</li> <li>— 施設課</li> <li>— 医事課</li> <li>— 学生課</li> <li>— 図書課</li> </ul> <ul style="list-style-type: none"> <li>— 庶務係、文書係、企画調査係、任用係、給与係、職員係</li> <li>— 総務係、照査係、司計係、管財係、給与係、出納係、用度第一係、用度第二係</li> <li>— 企画係、工営係、電気係、機械係、整備係</li> <li>— 医事係、外来係、入院係、収入係、情報処理係、給食係</li> <li>— 学生係、教務係、厚生係</li> <li>— 管理係、図書係</li> </ul> </td> </tr> </table> </div>	事務局	<ul style="list-style-type: none"> <li>— 総務部</li> <li>— 業務部</li> <li>— 教務部</li> </ul>	<ul style="list-style-type: none"> <li>— 庶務課</li> <li>— 会計課</li> <li>— 施設課</li> <li>— 医事課</li> <li>— 学生課</li> <li>— 図書課</li> </ul> <ul style="list-style-type: none"> <li>— 庶務係、文書係、企画調査係、任用係、給与係、職員係</li> <li>— 総務係、照査係、司計係、管財係、給与係、出納係、用度第一係、用度第二係</li> <li>— 企画係、工営係、電気係、機械係、整備係</li> <li>— 医事係、外来係、入院係、収入係、情報処理係、給食係</li> <li>— 学生係、教務係、厚生係</li> <li>— 管理係、図書係</li> </ul>			
事務局	<ul style="list-style-type: none"> <li>— 総務部</li> <li>— 業務部</li> <li>— 教務部</li> </ul>	<ul style="list-style-type: none"> <li>— 庶務課</li> <li>— 会計課</li> <li>— 施設課</li> <li>— 医事課</li> <li>— 学生課</li> <li>— 図書課</li> </ul> <ul style="list-style-type: none"> <li>— 庶務係、文書係、企画調査係、任用係、給与係、職員係</li> <li>— 総務係、照査係、司計係、管財係、給与係、出納係、用度第一係、用度第二係</li> <li>— 企画係、工営係、電気係、機械係、整備係</li> <li>— 医事係、外来係、入院係、収入係、情報処理係、給食係</li> <li>— 学生係、教務係、厚生係</li> <li>— 管理係、図書係</li> </ul>					
昭和62(1987)年	医事課に専門職員（医療福祉担当）を設置。						
平成4(1992)年	会計課に専門職員（経営分析担当）を設置。						
平成5(1993)年	医事課に栄養管理室を設置。						
平成7(1995)年	庶務課に専門職員（研究協力担当）を設置、会計課の給与係を給与経理係に改称。						
平成8(1996)年	医事課の専門職員（医療福祉担当）を専門員に改組、同課に専門職員（診療報酬分析担当）を設置、同課の6係を4係と5専門職員（保険企画担当、保険請求担当、外来総括担当、入院総括担当、医療情報担当）に改組。						
平成9(1997)年	庶務課に専門職員（企画調査担当）を設置し、同課の企画調査係を企画法規係、文書係を文書管理係に改称、医事課の専門職員（保険請求担当）を専門職員（外来担当）に改称。						
平成10(1998)年	会計課の専門職員（経営分析担当）を専門員に改組、同課に専門職員（政府調達担当）を新設、庶務課に情報処理係を新設、医事課の専門職員（保険企画担当）を専門職員（医療社会事業担当）、専門職員（医療情報担当）を専門職員（病歴担当）に改称、同課の情報処理係を医療情報係に改称。						
平成11(1999)年	庶務課の専門職員（研究協力担当）を専門員に改組、会計課に専門職員（医薬品等担当）を新設、医事課の専門職員（外来担当）を専門職員（保険請求指導担当）に改称。						
平成12(2000)年	施設課に専門員（施設整備担当）を新設、庶務課に専門職員（サービス・研修担当）を新設、医事課の4係を2係と4専門職員（保険請求企画担当、保険請求審査担当、医療情報担当、給食担当）に改組。						
平成13(2001)年	医事課の専門職員（医療社会事業担当）を主任専門職員に改組。						
平成14(2002)年	山梨医科大学は10月に山梨大学と統合し新「山梨大学」が開学した。これに伴い大学の事務組織が改編され、庶務課は総務課に改称、会計課は契約担当2係を契約室に移行し経営企画課に改称、学生課は学務課に改称し、医学部事務部を4課制とした。 <div style="border: 1px solid black; padding: 5px; margin-top: 10px;"> <table style="width: 100%; border-collapse: collapse;"> <tr> <td style="width: 15%; vertical-align: top;">医学部事務部</td> <td style="width: 15%; border-left: 1px solid black; padding-left: 5px;"> <ul style="list-style-type: none"> <li>— 総務課</li> <li>— 経営企画課</li> <li>— 学務課</li> <li>— 医事課</li> </ul> </td> <td style="width: 70%; padding-left: 10px;"> <ul style="list-style-type: none"> <li>— 専門職員(文書処理担当、サービス・研修担当)、総務係、人事係、職員係</li> <li>— 専門員(経営分析担当)、専門職員(経営企画担当)、総務係、司計係、経理係、企画調査係</li> <li>— 専門員(教務企画担当)、専門職員(教務担当、大学院担当、留学生・生涯学習担当、福利厚生担当)、学生係</li> <li>— 専門員(医療訴訟担当)、主任専門職員、専門職員(診療報酬分析担当)、専門職員(外来総括担当、外来担当、入院総括担当、医療情報担当、給食担当、病歴管理担当、保険請求担当)、医事係、収入係、栄養管理室</li> </ul> </td> </tr> </table> </div>	医学部事務部	<ul style="list-style-type: none"> <li>— 総務課</li> <li>— 経営企画課</li> <li>— 学務課</li> <li>— 医事課</li> </ul>	<ul style="list-style-type: none"> <li>— 専門職員(文書処理担当、サービス・研修担当)、総務係、人事係、職員係</li> <li>— 専門員(経営分析担当)、専門職員(経営企画担当)、総務係、司計係、経理係、企画調査係</li> <li>— 専門員(教務企画担当)、専門職員(教務担当、大学院担当、留学生・生涯学習担当、福利厚生担当)、学生係</li> <li>— 専門員(医療訴訟担当)、主任専門職員、専門職員(診療報酬分析担当)、専門職員(外来総括担当、外来担当、入院総括担当、医療情報担当、給食担当、病歴管理担当、保険請求担当)、医事係、収入係、栄養管理室</li> </ul>			
医学部事務部	<ul style="list-style-type: none"> <li>— 総務課</li> <li>— 経営企画課</li> <li>— 学務課</li> <li>— 医事課</li> </ul>	<ul style="list-style-type: none"> <li>— 専門職員(文書処理担当、サービス・研修担当)、総務係、人事係、職員係</li> <li>— 専門員(経営分析担当)、専門職員(経営企画担当)、総務係、司計係、経理係、企画調査係</li> <li>— 専門員(教務企画担当)、専門職員(教務担当、大学院担当、留学生・生涯学習担当、福利厚生担当)、学生係</li> <li>— 専門員(医療訴訟担当)、主任専門職員、専門職員(診療報酬分析担当)、専門職員(外来総括担当、外来担当、入院総括担当、医療情報担当、給食担当、病歴管理担当、保険請求担当)、医事係、収入係、栄養管理室</li> </ul>					
平成15(2003)年	経営企画課の専門員（経営分析担当）を専門員（予算分析担当）に改称、同課の企画調査係を専門職員（経営分析担当）に改組、総務課の専門職員（サービス・研修担当）を廃止、医事課の専門職員（給食担当）を給食係に改組、同課に専門職員（収納担当、医療福祉担当）を新設。 5月に大学の事務組織が改編され、総務課に企画調査係を新設、経営企画課に専門員（契約総括担当）、専門職員（契約担当、役務契約担当）、契約第一係、契約第二係を新設。 <div style="border: 1px solid black; padding: 5px; margin-top: 10px;"> <table style="width: 100%; border-collapse: collapse;"> <tr> <td style="width: 15%; vertical-align: top;">医学部事務部</td> <td style="width: 15%; border-left: 1px solid black; padding-left: 5px;"> <ul style="list-style-type: none"> <li>— 総務課</li> <li>— 経営企画課</li> <li>— 学務課</li> <li>— 医事課</li> </ul> </td> <td style="width: 70%; padding-left: 10px;"> <ul style="list-style-type: none"> <li>— 専門職員(文書処理担当)、総務係、企画調査係、人事係、職員係</li> <li>— 専門員(予算分析担当、契約総括担当)、専門職員(経営企画担当、経営企画担当、契約担当、役務契約担当)、総務係、司計係、経理係、契約第一係、契約第二係</li> <li>— 専門員(教務企画担当、福利厚生担当)、専門職員(教務担当、学務担当、大学院担当)、学生係</li> <li>— 専門員(医療訴訟担当)、主任専門職員、専門職員(診療報酬分析担当)、専門職員(収納担当、外来総括担当、外来担当、入院総括担当、医療情報担当、病歴管理担当、保険請求担当、医療福祉担当)、医事係、収入係、給食係、栄養管理室</li> </ul> </td> </tr> </table> </div>	医学部事務部	<ul style="list-style-type: none"> <li>— 総務課</li> <li>— 経営企画課</li> <li>— 学務課</li> <li>— 医事課</li> </ul>	<ul style="list-style-type: none"> <li>— 専門職員(文書処理担当)、総務係、企画調査係、人事係、職員係</li> <li>— 専門員(予算分析担当、契約総括担当)、専門職員(経営企画担当、経営企画担当、契約担当、役務契約担当)、総務係、司計係、経理係、契約第一係、契約第二係</li> <li>— 専門員(教務企画担当、福利厚生担当)、専門職員(教務担当、学務担当、大学院担当)、学生係</li> <li>— 専門員(医療訴訟担当)、主任専門職員、専門職員(診療報酬分析担当)、専門職員(収納担当、外来総括担当、外来担当、入院総括担当、医療情報担当、病歴管理担当、保険請求担当、医療福祉担当)、医事係、収入係、給食係、栄養管理室</li> </ul>			
医学部事務部	<ul style="list-style-type: none"> <li>— 総務課</li> <li>— 経営企画課</li> <li>— 学務課</li> <li>— 医事課</li> </ul>	<ul style="list-style-type: none"> <li>— 専門職員(文書処理担当)、総務係、企画調査係、人事係、職員係</li> <li>— 専門員(予算分析担当、契約総括担当)、専門職員(経営企画担当、経営企画担当、契約担当、役務契約担当)、総務係、司計係、経理係、契約第一係、契約第二係</li> <li>— 専門員(教務企画担当、福利厚生担当)、専門職員(教務担当、学務担当、大学院担当)、学生係</li> <li>— 専門員(医療訴訟担当)、主任専門職員、専門職員(診療報酬分析担当)、専門職員(収納担当、外来総括担当、外来担当、入院総括担当、医療情報担当、病歴管理担当、保険請求担当、医療福祉担当)、医事係、収入係、給食係、栄養管理室</li> </ul>					

平成16(2004)年

国立大学の法人化に伴い大学事務組織の改編が行われ、すべての係を廃止し、グループ制に改編した。

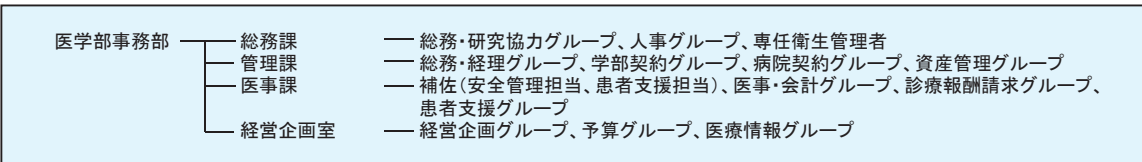


平成17(2005)年

総務課の総務グループ及び研究協力グループを総務・研究協力グループに改編、同課に専任衛生管理者を新設、医事課の栄養管理室を附属病院栄養管理部に改編。

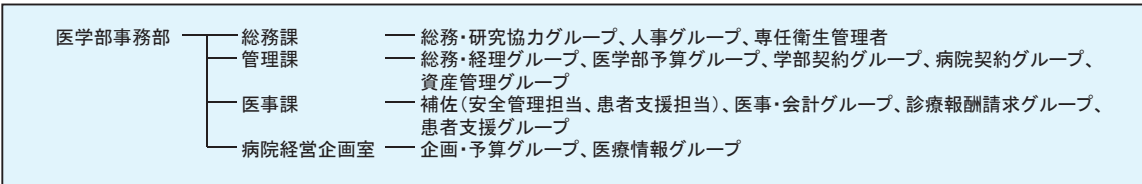
平成18(2006)年

大学事務組織の改編が行われ、経営企画課を管理課に改称し、経営企画室を新設した。また、医事課の専門員(医療訴訟担当、医療福祉担当)を補佐(安全管理担当、患者支援担当)に改組し、さらに学務課を教学支援部に移行し、医学部事務部を3課1室制とした。



平成19(2007)年

管理課に医学部予算グループを新設し、経営企画室を病院経営企画室に改組した。

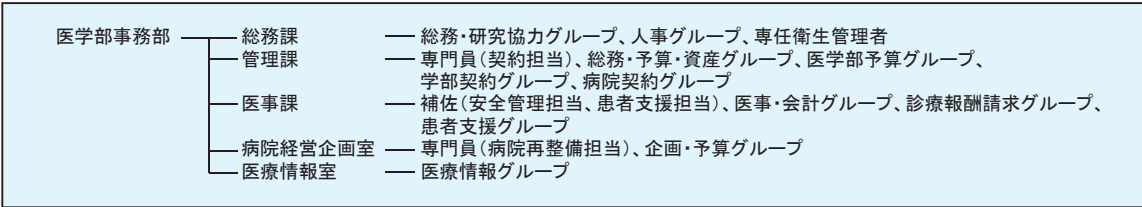


平成21(2009)年

大学事務組織の改編が行われ、病院経営企画室の医療情報グループを総合情報戦略部医療情報室に移行。

平成22(2010)年

大学事務組織の改編が行われ、総合情報戦略部の医療情報室を医学部医療情報室に移行し、医学部事務部を3課2室制とした。また、6月に管理課に専門員(契約担当)を新設し、同課の総務・経理グループ、医学部予算グループ及び資産管理グループを総務・予算・資産グループに改組した。さらに、10月に病院経営企画室に専門員(病院再整備担当)を新設。



平成23(2011)年

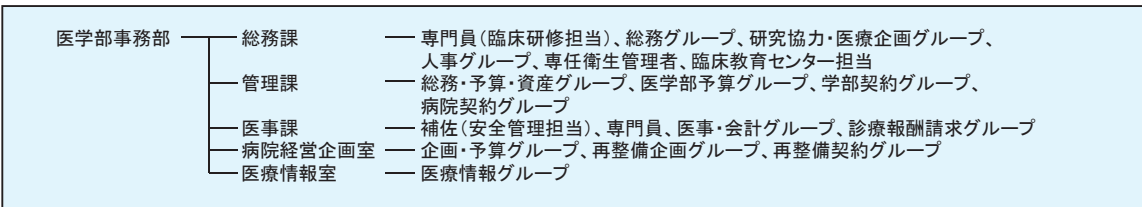
総務課に専門員(臨床研修担当)を新設し、管理課の専門員(契約担当)を1減、医事課の補佐(患者支援担当)を1減。

平成24(2012)年

病院経営企画室の専門員(病院再整備担当)を廃止し、同室を企画・予算グループ、再整備企画グループ、再整備契約グループに改組、総務課に臨床教育センター担当を新設。

平成25(2013)年  
—現在の体制—

総務課の総務・研究協力グループを、総務グループ、研究協力・医療企画グループに改組、医事課の患者支援グループを専門員に改組。

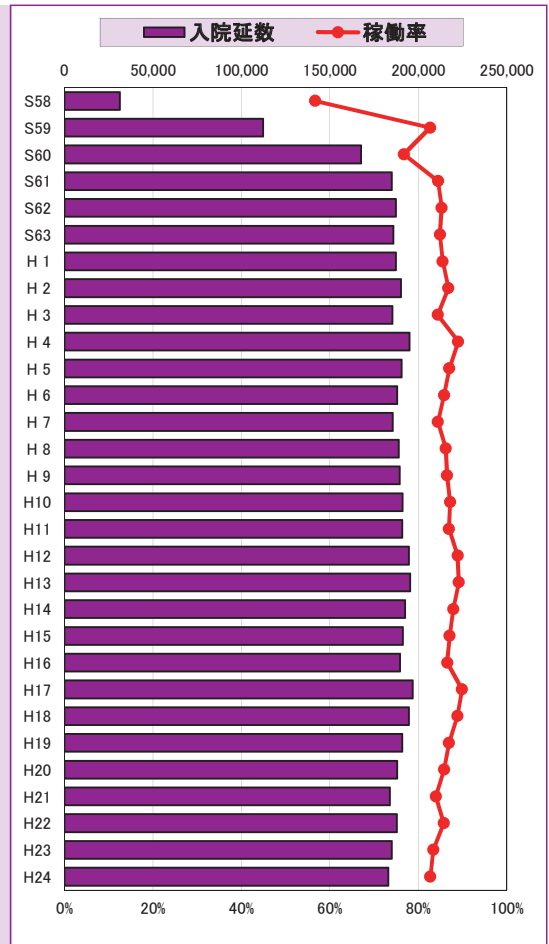


和暦	西暦	学長	病院長	副病院長	看護部長	事務局長 (医学部事務部長)	
昭和53年度	1978年	山梨医科大学 初代 高安 久雄 (S53. 10. 1~H4. 3. 31)	副学長 (医療担当) 岩井 正二 (S53. 10. 1~)			初代 杉林 嘉一 (S53. 10. 1~H56. 3. 31)	
昭和54年度	1979年						
昭和55年度	1980年		初代 岩井 正二 (S58. 4. 1~S61. 3. 31)		初代 平川 美代 (S58. 4. 1~H1. 3. 31)	初代 平川 美代 (S58. 4. 1~H1. 3. 31)	2代 露木 恵一 (S56. 4. 1~S59. 6. 30)
昭和56年度	1981年						
昭和57年度	1982年						
昭和58年度	1983年						
昭和59年度	1984年						
昭和60年度	1985年						
昭和61年度	1986年		2代 菅原 克彦 (S61. 5. 1~S63. 4. 30)		2代 谷 壬子 (H1. 4. 1~H5. 3. 31)	2代 谷 壬子 (H1. 4. 1~H5. 3. 31)	4代 今井 辰雄 (S61. 4. 1~S63. 3. 31)
昭和62年度	1987年						
昭和63年度	1988年						
平成元年度	1989年						
平成2年度	1990年	3代 鈴木 宏 (S63. 5. 1~H2. 3. 31)	2代 加藤 精彦 (H4. 4. 1~H10. 3. 31)	2代 加藤 精彦 (H4. 4. 1~H10. 3. 31)	5代 橋本 純男 (S63. 4. 1~H1. 8. 31)		
平成3年度	1991年						
平成4年度	1992年	2代 鈴木 宏 (H4. 4. 1~H10. 3. 31)	5代 加藤 精彦 (H4. 4. 1~H10. 3. 31)		3代 今福 恵子 (H5. 4. 1~H8. 3. 31)	6代 続橋 延幸 (H1. 9. 1~H4. 3. 31)	
平成5年度	1993年						
平成6年度	1994年						
平成7年度	1995年						
平成8年度	1996年						
平成9年度	1997年						
平成10年度	1998年	3代 吉田 洋二 (H10. 4. 1~H14. 9. 30)	6代 塚原 重雄 (H10. 4. 1~H14. 9. 30)	貫井 英明 中澤 眞平	4代 大村 久米子 (H8. 4. 1~H18. 3. 31)	7代 安立 喜四造 (H4. 4. 1~H6. 7. 24)	
平成11年度	1999年						
平成12年度	2000年						
平成13年度	2001年						
平成14年度	2002年	山梨大学 初代 吉田 洋二 (H14. 10. 1~H16. 9. 30)	7代 熊澤 光生 (H14. 10. 1~H17. 3. 31)	安全 星 和彦 診療 荒木 力 教育 小林 哲郎	4代 大村 久米子 (H8. 4. 1~H18. 3. 31)	8代 高橋 勇治 (H11. 4. 1~H14. 9. 30)	
平成15年度	2003年						
平成16年度	2004年		2代 貫井 英明 (H16. 10. 1~H21. 3. 31)	8代 星 和彦 (H17. 4. 1~H21. 3. 31)	診療 荒木 力 久木山清貴 安全 島田 眞路 教育 小林 哲郎 藤井 秀樹 財務 佐藤 弥	5代 鈴木 久美子 (H18. 4. 1~H25. 3. 31)	3代 有井 博文 (H19. 1. 1~H21. 7. 31)
平成17年度	2005年						
平成18年度	2006年						
平成19年度	2007年						
平成20年度	2008年						
平成21年度	2009年						
平成22年度	2010年		3代 前田 秀一郎 (H21. 4. 1~現在)	9代 島田 眞路 (H21. 4. 1~現在)	安全 武田 正之 藤井 秀樹 財務 佐藤 弥 教育 藤井 秀樹 榎本 信幸 労務 久木山清貴	6代 岩下 直美 (H25. 7. 1~現在)	4代 白沢 一男 (H21. 8. 1~現在)
平成23年度	2011年						
平成24年度	2012年						
平成25年度	2013年						

※H14. 4. 1から看護部長は副病院長を兼任

## ◆入院患者数

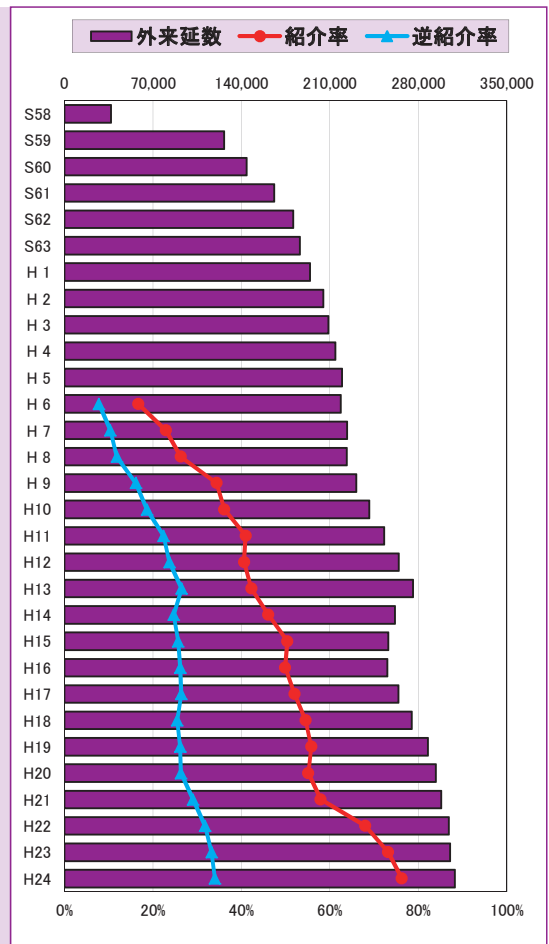
年度	入院延数	新入院	退院	在院延数	1日平均	稼働率	在院日数
S58	31,290	1,265	974	30,316	181.9	56.67%	27.1日
S59	112,128	3,774	3,649	108,479	307.2	82.63%	29.2日
S60	167,447	4,924	4,778	162,669	458.8	76.68%	33.5日
S61	184,927	5,517	5,490	179,437	506.6	84.44%	32.6日
S62	187,191	5,690	5,694	181,497	511.5	85.24%	31.9日
S63	185,847	5,739	5,728	180,119	509.2	84.86%	31.4日
H 1	187,201	5,639	6,127	181,074	512.9	85.48%	30.8日
H 2	190,013	6,161	6,185	183,828	520.6	86.76%	29.8日
H 3	185,265	6,011	5,987	179,278	506.2	84.36%	29.9日
H 4	194,885	6,110	6,085	188,800	533.9	88.99%	31.0日
H 5	190,516	6,386	6,399	184,117	522.0	86.99%	28.8日
H 6	187,866	6,463	6,480	181,386	514.7	85.78%	28.0日
H 7	185,369	6,980	6,527	178,842	506.5	84.41%	26.5日
H 8	188,761	6,562	6,546	182,215	517.2	86.19%	27.8日
H 9	189,366	6,359	6,337	183,029	518.8	86.47%	28.8日
H10	190,897	6,510	6,495	184,402	523.0	87.17%	28.4日
H11	190,806	7,092	7,079	183,727	521.3	86.89%	25.9日
H12	194,628	7,112	7,157	187,471	533.2	88.87%	26.3日
H13	195,205	7,514	7,541	187,664	534.8	89.13%	24.9日
H14	192,405	8,144	8,111	184,294	527.1	87.86%	22.7日
H15	191,161	8,470	8,440	182,719	522.3	87.05%	21.6日
H16	189,469	8,403	8,431	181,038	519.1	86.52%	21.5日
H17	196,745	8,530	8,466	187,279	539.0	89.84%	21.2日
H18	194,506	9,205	9,209	184,578	532.9	88.82%	19.3日
H19	190,822	9,412	9,420	180,686	521.4	86.90%	18.4日
H20	187,853	10,184	10,131	175,058	514.7	85.78%	17.2日
H21	183,838	10,553	10,531	173,268	503.7	83.94%	16.3日
H22	187,718	10,813	10,631	176,892	514.3	85.72%	15.5日
H23	184,921	10,610	10,460	174,234	505.2	83.37%	15.3日
H24	182,882	10,962	10,806	171,815	501.0	82.68%	14.4日
累計	5,421,928	217,094	215,894	5,200,659	-	-	-



## ◆外来患者数

年度	外来延数	初診	紹介	緊急自動車	1日平均	紹介率	逆紹介率
S58	36,751	11,574			262.5		
S59	126,117	29,145			426.1		
S60	144,082	30,874			485.1		
S61	165,769	34,243			560.0		
S62	180,960	35,703			607.2		
S63	186,276	35,242			631.4		
H 1	194,168	35,182			658.2		
H 2	204,757	37,599			698.8		
H 3	208,823	34,855			848.9		
H 4	214,340	29,298			867.8		
H 5	219,434	27,944			899.3		
H 6	218,377	25,255	3,835	375	891.3	16.67%	7.74%
H 7	223,515	24,062	5,007	501	908.6	22.89%	10.35%
H 8	223,251	23,769	5,678	568	911.2	26.28%	11.79%
H 9	230,872	18,704	5,783	647	942.3	34.38%	16.09%
H10	241,054	18,613	5,959	761	983.9	36.10%	18.60%
H11	252,715	17,707	6,269	982	1,035.7	40.95%	22.39%
H12	264,390	17,703	6,886	298	1,079.1	40.58%	23.69%
H13	275,684	18,224	7,394	305	1,125.2	42.25%	26.44%
H14	261,326	17,683	7,725	422	1,066.6	46.07%	24.67%
H15	256,081	16,758	8,017	426	1,041.0	50.38%	25.67%
H16	255,358	17,153	8,208	347	1,050.9	49.87%	26.17%
H17	264,118	17,062	8,484	388	1,082.5	52.00%	26.36%
H18	274,657	18,145	9,329	557	1,121.0	54.48%	25.44%
H19	287,473	18,807	9,974	520	1,173.4	55.80%	26.13%
H20	293,766	18,997	10,031	437	1,208.9	55.10%	26.31%
H21	298,048	19,025	10,348	664	1,231.6	57.88%	29.03%
H22	303,878	17,695	11,230	801	1,250.5	67.99%	31.76%
H23	304,905	17,314	11,769	898	1,249.6	73.16%	33.23%
H24	308,657	17,390	12,484	773	1,259.8	76.23%	33.98%
累計	6,919,602	701,725	154,410	10,670	-	-	-

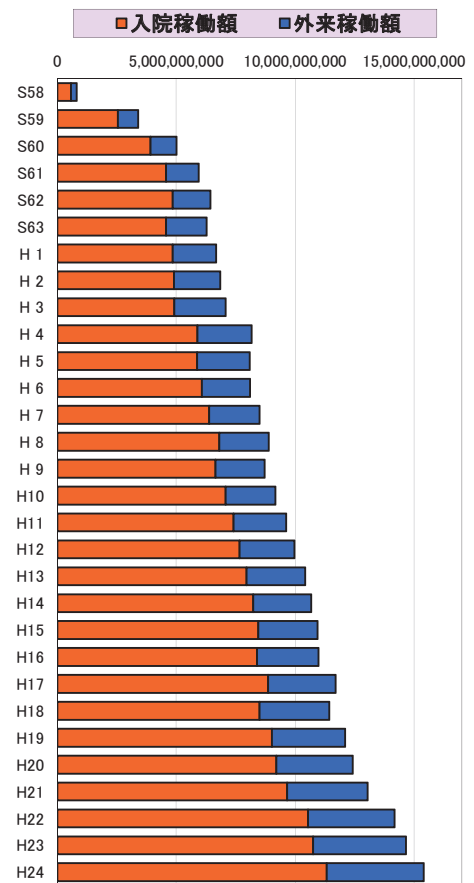
※紹介患者数は、平成6年度から算定を開始した。





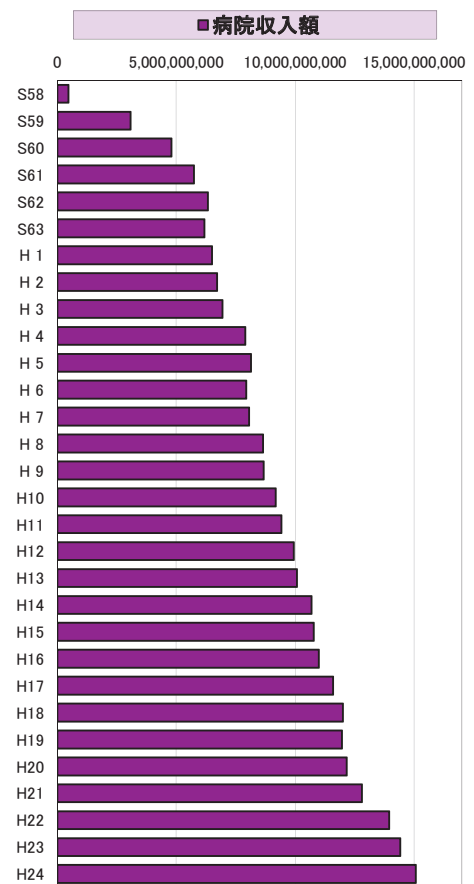
## ◆病院稼働額

年度	病院稼働額	入院稼働額	外来稼働額
S58	805,744,637	572,798,962	232,945,675
S59	3,397,157,816	2,549,058,778	848,099,038
S60	5,014,022,322	3,912,590,565	1,101,431,757
S61	5,935,024,948	4,565,242,466	1,369,782,482
S62	6,437,997,257	4,844,853,327	1,593,143,930
S63	6,267,420,796	4,573,707,957	1,693,712,839
H 1	6,668,633,348	4,854,250,477	1,814,382,871
H 2	6,846,791,419	4,897,973,285	1,948,818,134
H 3	7,070,934,576	4,911,698,421	2,159,236,155
H 4	8,162,909,881	5,885,617,726	2,277,292,155
H 5	8,091,225,487	5,879,197,909	2,212,027,578
H 6	8,104,763,110	6,068,085,122	2,036,677,988
H 7	8,495,596,999	6,385,348,543	2,110,248,456
H 8	8,880,619,649	6,807,156,345	2,073,463,304
H 9	8,710,266,363	6,651,724,693	2,058,541,670
H10	9,169,135,276	7,078,388,257	2,090,747,019
H11	9,617,115,431	7,412,013,388	2,205,102,043
H12	9,959,301,116	7,665,109,522	2,294,191,594
H13	10,413,575,031	7,953,290,403	2,460,284,628
H14	10,675,245,447	8,234,980,280	2,440,265,167
H15	10,930,058,960	8,444,049,238	2,486,009,722
H16	10,976,923,793	8,388,229,833	2,588,693,960
H17	11,695,155,614	8,855,473,047	2,839,682,567
H18	11,428,971,797	8,505,048,351	2,923,923,446
H19	12,090,240,328	9,021,815,231	3,068,425,097
H20	12,413,618,392	9,209,848,417	3,203,769,975
H21	13,038,876,272	9,657,234,212	3,381,642,060
H22	14,171,514,151	10,532,056,079	3,639,458,072
H23	14,656,916,792	10,747,807,010	3,909,109,782
H24	15,395,668,270	11,322,110,115	4,073,558,155
累計	275,521,425,278	206,386,757,959	69,134,667,319



## ◆病院収入額

年度	病院収入額
S58	466,427,667
S59	3,079,465,589
S60	4,789,256,946
S61	5,744,589,774
S62	6,322,404,481
S63	6,178,128,392
H 1	6,499,694,358
H 2	6,717,309,513
H 3	6,934,990,649
H 4	7,902,042,425
H 5	8,138,649,853
H 6	7,932,472,326
H 7	8,062,621,879
H 8	8,644,922,356
H 9	8,669,731,204
H10	9,174,889,555
H11	9,416,974,111
H12	9,942,998,156
H13	10,070,905,379
H14	10,687,581,511
H15	10,782,664,993
H16	10,991,829,215
H17	11,589,588,378
H18	12,006,111,813
H19	11,963,336,346
H20	12,159,141,409
H21	12,800,711,004
H22	13,944,404,059
H23	14,419,932,829
H24	15,060,374,786
累計	271,094,150,956

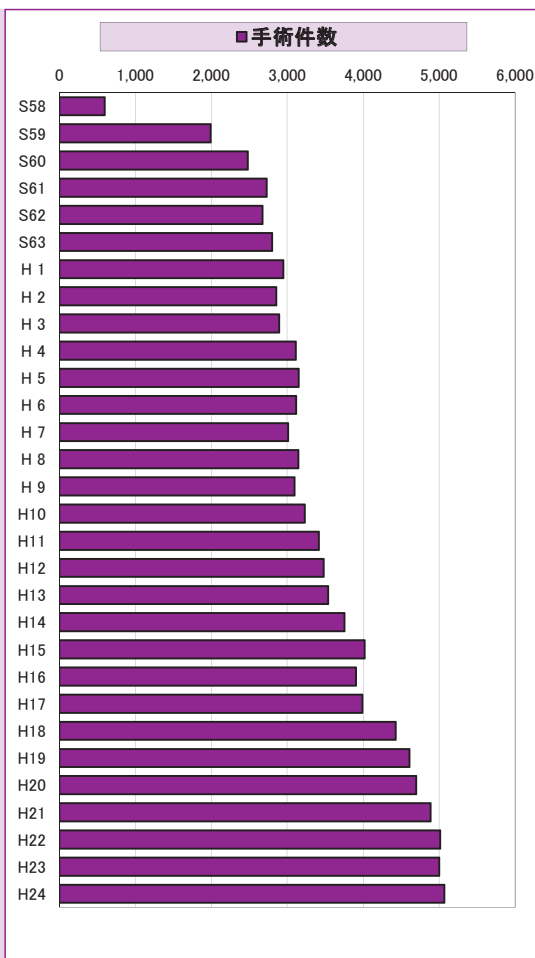




◆手術件数

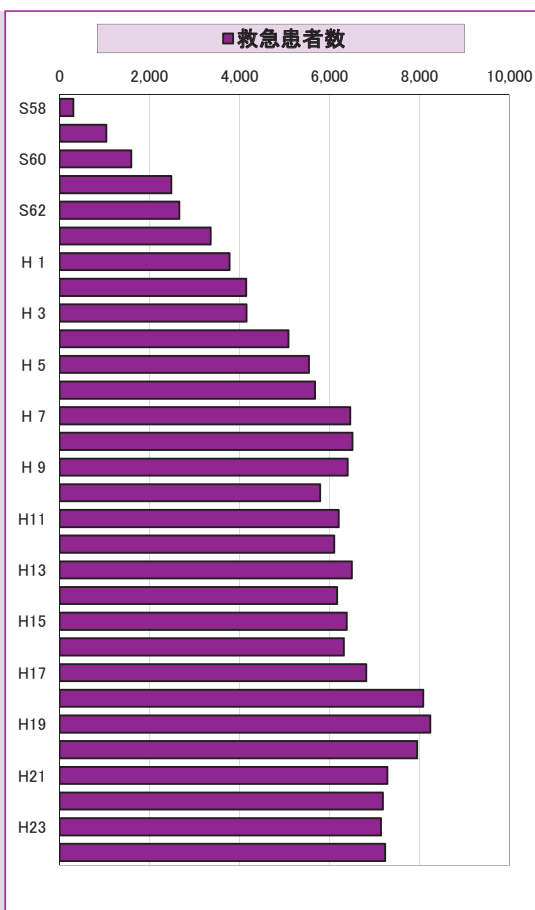
年度	手術件数
S58	595
S59	1,992
S60	2,479
S61	2,729
S62	2,676
S63	2,800
H 1	2,949
H 2	2,855
H 3	2,894
H 4	3,113
H 5	3,152
H 6	3,115
H 7	3,011
H 8	3,148
H 9	3,094
H10	3,230
H11	3,414
H12	3,479
H13	3,537
H14	3,754
H15	4,020
H16	3,906
H17	3,990
H18	4,429
H19	4,609
H20	4,698
H21	4,887
H22	5,012
H23	5,000
H24	5,068
累計	103,635

※S63年度は概数



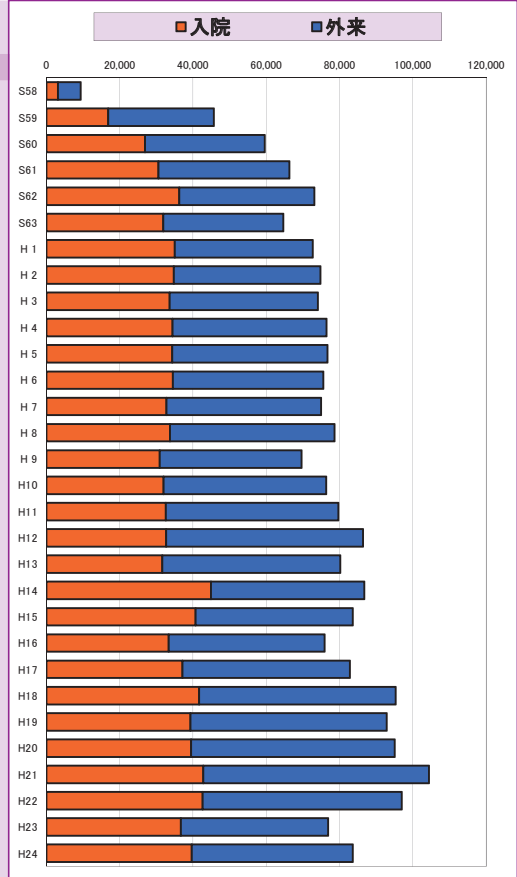
◆救急患者数

年度	救急患者数
S58	307
S59	1,041
S60	1,595
S61	2,483
S62	2,661
S63	3,356
H 1	3,774
H 2	4,150
H 3	4,152
H 4	5,085
H 5	5,543
H 6	5,677
H 7	6,455
H 8	6,511
H 9	6,401
H10	5,787
H11	6,201
H12	6,100
H13	6,497
H14	6,164
H15	6,377
H16	6,314
H17	6,813
H18	8,078
H19	8,236
H20	7,943
H21	7,286
H22	7,181
H23	7,138
H24	7,234
累計	162,540



## ◆放射線検査件数

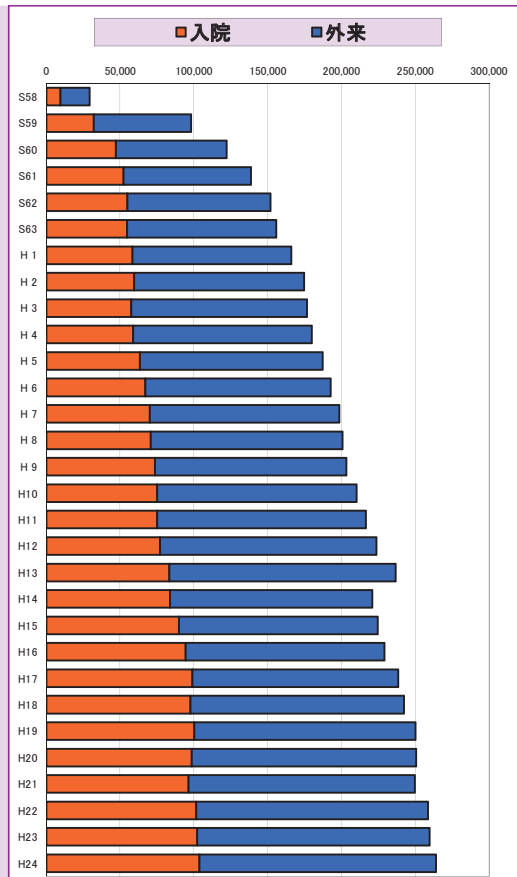
年度	入院	外来	合計
S58	3,180	6,163	9,343
S59	16,897	28,798	45,695
S60	26,878	32,684	59,562
S61	30,543	35,761	66,304
S62	36,210	36,875	73,085
S63	31,878	32,757	64,635
H 1	35,056	37,568	72,624
H 2	34,791	39,926	74,717
H 3	33,616	40,446	74,062
H 4	34,459	41,950	76,409
H 5	34,288	42,393	76,681
H 6	34,469	41,053	75,522
H 7	32,725	42,234	74,959
H 8	33,757	44,838	78,595
H 9	30,920	38,688	69,608
H10	32,010	44,290	76,300
H11	32,620	46,987	79,607
H12	32,714	53,667	86,381
H13	31,604	48,552	80,156
H14	44,875	41,881	86,756
H15	40,661	42,940	83,601
H16	33,351	42,572	75,923
H17	37,162	45,638	82,800
H18	41,694	53,548	95,242
H19	39,308	53,534	92,842
H20	39,511	55,500	95,011
H21	42,827	61,481	104,308
H22	42,627	54,264	96,891
H23	36,721	40,149	76,870
H24	39,621	43,921	83,542
累計	1,016,973	1,271,058	2,288,031



## ◆調剤薬処方せん枚数

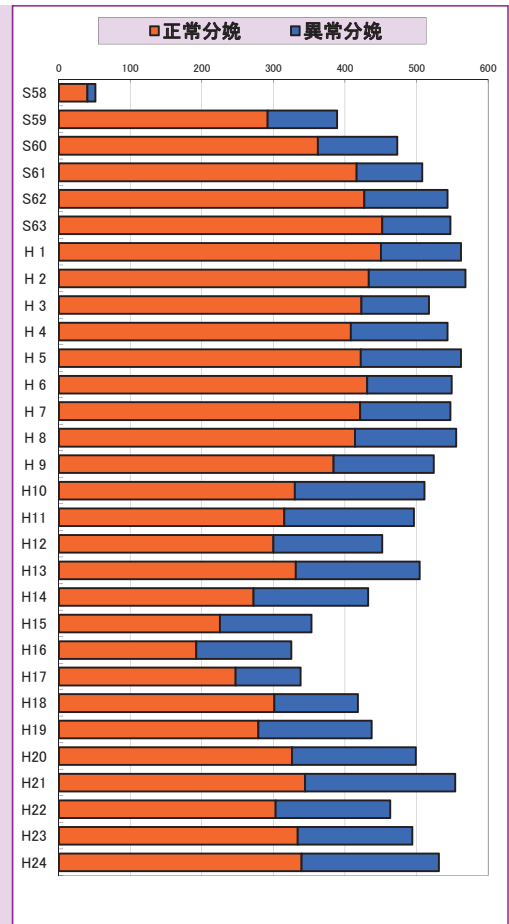
年度	入院	外来		合計
		院内	院外	
S58	9,626	19,584		19,584
S59	32,130	65,989		65,989
S60	47,159	74,951		74,951
S61	52,282	86,419		86,419
S62	54,884	96,969		96,969
S63	54,589	101,253		101,253
H 1	58,269	107,755		107,755
H 2	59,415	115,206		115,206
H 3	57,540	119,044		119,044
H 4	58,848	120,951		120,951
H 5	63,390	95,606	28,236	123,842
H 6	67,117	64,656	60,876	125,532
H 7	70,078	62,149	66,237	128,386
H 8	70,831	52,361	77,340	129,701
H 9	73,651	49,558	80,065	129,623
H10	75,173	49,384	85,663	135,047
H11	75,031	48,093	93,397	141,490
H12	77,055	45,842	100,621	146,463
H13	83,290	42,673	110,688	153,361
H14	83,823	35,630	101,368	136,998
H15	89,896	32,762	101,752	134,514
H16	94,450	31,117	103,543	134,660
H17	98,848	30,217	109,304	139,521
H18	97,568	17,533	127,170	144,703
H19	100,167	12,129	137,873	150,002
H20	98,541	11,501	140,407	151,908
H21	96,321	11,756	141,660	153,416
H22	101,588	11,080	145,904	156,984
H23	102,184	11,006	146,324	157,330
H24	103,693	10,583	149,582	160,165
累計	2,207,437	1,633,757	2,108,010	3,741,767

※院外処方方は平成5年度から開始した。



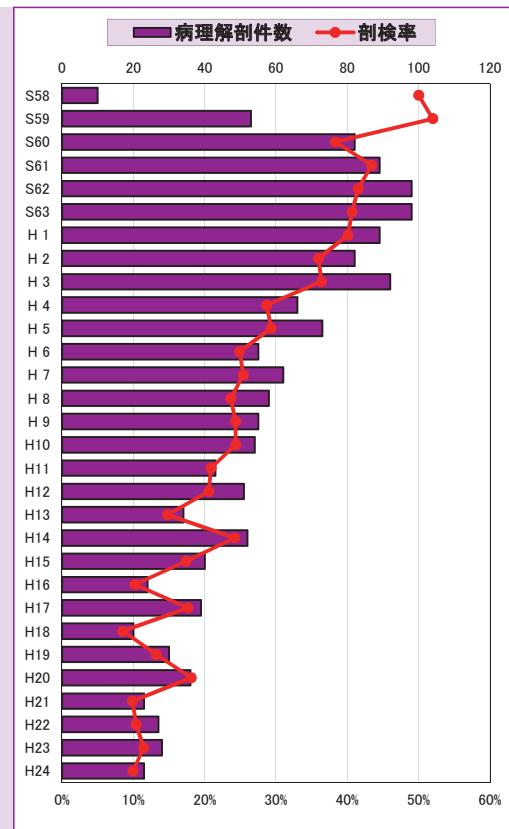
◆分娩件数

年度	正常分娩			異常分娩			合計		
	成熟児	未熟児	計	成熟児	未熟児	計	成熟児	未熟児	計
S58	34	6	40	7	4	11	41	10	51
S59	268	24	292	75	22	97	343	46	389
S60	338	24	362	88	23	111	426	47	473
S61	389	27	416	72	20	92	461	47	508
S62	402	25	427	79	37	116	481	62	543
S63	418	34	452	64	31	95	482	65	547
H 1	407	43	450	60	52	112	467	95	562
H 2	426	7	433	107	28	135	533	35	568
H 3	415	8	423	74	20	94	489	28	517
H 4	369	39	408	81	54	135	450	93	543
H 5	385	37	422	76	64	140	461	101	562
H 6	396	35	431	75	43	118	471	78	549
H 7	386	35	421	86	40	126	472	75	547
H 8	371	43	414	87	54	141	458	97	555
H 9	340	44	384	74	66	140	414	110	524
H10	295	35	330	92	89	181	387	124	511
H11	274	41	315	97	84	181	371	125	496
H12	259	41	300	84	68	152	343	109	452
H13	288	43	331	96	77	173	384	120	504
H14	250	22	272	110	50	160	360	72	432
H15	193	32	225	78	50	128	271	82	353
H16	173	19	192	87	46	133	260	65	325
H17	231	16	247	70	21	91	301	37	338
H18	279	22	301	83	34	117	362	56	418
H19	258	21	279	116	42	158	374	63	437
H20	307	19	326	132	41	173	439	60	499
H21	322	22	344	153	57	210	475	79	554
H22	283	20	303	124	36	160	407	56	463
H23	314	20	334	120	40	160	434	60	494
H24	296	43	339	141	51	192	437	94	531
累計	9,366	847	10,213	2,688	1,344	4,032	12,054	2,191	14,245



◆病理解剖件数

年度	死亡患者数	病理解剖件数	剖検率
S58	20	10	50.0%
S59	102	53	52.0%
S60	214	82	38.3%
S61	205	89	43.4%
S62	236	98	41.5%
S63	241	98	40.7%
H 1	222	89	40.1%
H 2	228	82	36.0%
H 3	253	92	36.4%
H 4	230	66	28.7%
H 5	249	73	29.3%
H 6	221	55	24.9%
H 7	244	62	25.4%
H 8	245	58	23.7%
H 9	226	55	24.3%
H10	222	54	24.3%
H11	206	43	20.9%
H12	248	51	20.6%
H13	230	34	14.8%
H14	215	52	24.2%
H15	230	40	17.4%
H16	235	24	10.2%
H17	221	39	17.6%
H18	235	20	8.5%
H19	227	30	13.2%
H20	199	36	18.1%
H21	233	23	9.9%
H22	260	27	10.4%
H23	245	28	11.4%
H24	231	23	10.0%
累計	6,573	1,586	24.1%



# 医療機関の承認・指定状況▶▶▶

## 病院開設許可（承認）等

区 分	許可（承認）年月日
医療法第7条第1項による開設許可（承認）	昭和58年4月1日
特定機能病院の名称の使用承認	平成7年3月1日

## 法令等による医療機関の指定

法令等の名称	指定年月日
健康保険法による（特定承認）保険医療機関	昭和58年10月12日
国民健康保険法による（特定承認）療養取扱機関	昭和58年10月12日
消防法による救急医療（救急病院）	平成5年3月29日
労働者災害補償保険法による医療機関	昭和58年10月12日
地方公務員災害補償法による医療機関	昭和58年10月12日
原爆被爆者援護法	一般医療 昭和58年10月12日
戦傷病者特別援護法による医療機関	昭和58年10月12日
母子保健法	妊娠乳児健康検診 昭和58年10月12日
	養育医療機関 昭和58年12月24日
生活保護法による医療機関	昭和58年11月1日
障害者自立支援法	育成医療 昭和58年10月12日
	更生医療 昭和58年10月12日
	精神通院医療 昭和58年10月12日
老人福祉法による医療機関	昭和58年10月12日
覚せい剤取締法による医療機関	昭和58年10月6日
身体障害者福祉法指定医の配置されている医療機関	-
精神保健指定医の配置されている医療機関	-
母体保護法指定医の配置されている医療機関	-

## その他医療機関の指定状況

事 項	指定年月日
地域がん診療連携拠点病院	平成19年1月31日
エイズ治療拠点病院	平成7年3月15日
肝疾患診療連携拠点病院	平成20年3月5日
地域（高度）周産期母子医療センター	平成13年9月28日
難病医療拠点病院	平成21年10月8日
臨床修練指定病院（外国医師、外国歯科医師）	昭和63年3月29日
山梨DMA T指定病院	平成24年4月1日
特定疾患治療研究事業委託医療機関	-
小児慢性特定疾患治療研究事業委託医療機関	-

## 先進医療

名 称	承認年月日
自己腫瘍・組織を用いた活性化自己リンパ球移入療法	平成18年4月1日
術後のホルモン療法及びS-1内服投与の併用療法 原発性乳がん （エストロゲン受容体が陽性であって、HER2が陰性のものに限る。）	平成24年10月1日
光トポグラフィー検査を用いたうつ症状の鑑別診断補助	平成25年3月1日

## 届出施設基準の状況

事 項	算定開始年月日
特定機能病院入院基本料 1 一般病棟 イ 7対1入院基本料 75対1急性期看護補助体制加算	平成24年4月1日
特定機能病院入院基本料 3 精神病棟 ハ 13対1入院基本料 50対1看護補助加算	平成24年4月1日
特定集中治療室管理料 1	平成22年4月1日
新生児特定集中治療室管理料 1	平成23年6月1日
新生児治療回復室入院医療管理料	平成23年6月1日
小児入院医療管理料 2	平成23年4月1日
地域歯科診療支援病院歯科初診料	平成22年4月1日
歯科外来診療環境体制加算	平成21年1月1日
臨床研修病院入院診療加算（医科）	平成18年4月1日
臨床研修病院入院診療加算（歯科）	平成18年4月1日
救急医療管理加算	平成22年4月1日
超急性期脳卒上加算	平成20年4月1日
妊産婦緊急搬送入院加算	平成20年4月1日
診療録管理体制加算	平成12年4月1日
療養環境加算（1西・2西・4西・5西・6西・7西・2東・4東・5東・6東・7東の各病棟）	平成16年4月1日
重症者等療養環境特別加算	平成9年4月1日
無菌治療室管理加算	平成24年4月1日
緩和ケア診療加算	平成23年4月1日
精神科身体合併症管理加算	平成22年10月1日
がん診療連携拠点病院加算	平成19年3月1日
医療安全対策加算	平成20年4月1日
感染防止対策加算	平成24年9月1日
患者サポート体制充実加算	平成24年4月1日
ハイリスク妊娠管理加算	平成21年4月1日
ハイリスク分娩管理加算	平成21年4月1日
退院調整加算	平成24年5月1日
救急搬送患者地域連携紹介加算	平成24年5月1日
データ提出加算	平成24年4月1日
高度難聴指導管理料	平成9年5月1日
糖尿病合併症管理料	平成21年12月1日
がん性疼痛緩和指導管理料	平成22年4月1日
がん患者カウンセリング料	平成22年4月1日
外来緩和ケア管理料	平成24年4月1日
移植後患者指導管理料	平成25年4月1日
糖尿病透析予防指導管理料	平成25年4月1日
夜間休日救急搬送医学管理料	平成24年4月1日
外来リハビリテーション診療料	平成24年4月1日
外来放射線照射診療料	平成24年4月1日
地域連携診療計画管理料（脳卒中）	平成23年6月1日
がん治療連携計画策定料	平成23年2月1日
がん治療連携管理料	平成24年4月1日
肝炎インターフェロン治療計画料	平成22年4月1日
薬剤管理指導料	平成22年4月1日
医療機器安全管理料 1	平成20年4月1日
医療機器安全管理料 2	平成20年4月1日
医療機器安全管理料（歯科）	平成20年4月1日
在宅血液透析指導管理料	平成24年11月1日
造血管腫瘍遺伝子検査	平成20年4月1日
HPV核酸検出	平成22年4月1日
検体検査管理加算（IV）	平成22年4月1日
遺伝カウンセリング加算	平成20年4月1日
心臓カテーテル法による諸検査の血管内視鏡検査加算	平成20年4月1日
植込型心電図検査	平成22年4月1日
時間内歩行試験	平成24年4月1日
胎児心エコー法	平成22年4月1日
ヘッドアップティルト試験	平成24年4月1日
皮下連続式グルコース測定	平成22年7月1日
長期継続頭蓋内脳波検査	平成12年4月1日
神経学的検査	平成20年4月1日
補聴器適合検査	平成12年7月1日
内服・点滴誘発試験	平成22年4月1日
センチネルリンパ節生検（乳がんに係るものに限る）	平成22年4月1日
C T透視下気管支鏡検査加算	平成24年4月1日
画像診断管理加算 2	平成20年4月1日

# 医療機関の承認・指定状況▶▶▶

事 項	算定開始年月日
CT撮影及びMRI撮影	平成24年4月1日
冠動脈CT撮影加算	平成22年4月1日
大腸CT撮影加算	平成24年4月1日
心臓MRI撮影加算	平成20年4月1日
外来化学療法加算2	平成23年4月1日
無菌製剤処理料	平成20年4月1日
脳血管疾患等リハビリテーション料（I）	平成24年4月1日
運動器リハビリテーション料（I）	平成24年4月1日
がん患者リハビリテーション料	平成24年6月1日
抗精神病特定薬剤治療指導管理料（治療抵抗性統合失調症治療指導管理料に限る。）	平成24年4月1日
医療保護入院等診療料	平成23年8月1日
エタノールの局所注入（甲状腺に対するもの）	平成16年4月1日
エタノールの局所注入（副甲状腺に対するもの）	平成18年12月1日
透析液水質確保加算	平成24年5月1日
一酸化窒素吸入療法	平成23年7月1日
歯科技工加算	平成22年11月1日
皮膚悪性腫瘍切除術（悪性黒色腫センチネルリンパ節加算を算定する場合に限る。）	平成22年4月1日
脳刺激装置植込術（頭蓋内電極植込術を含む。）及び脳刺激装置交換術	平成12年4月1日
脊髄刺激装置植込術及び脊髄刺激装置交換術	平成12年4月1日
治療的角膜切除術（エキシマレーザーによるもの（角膜ジストロフィー又は帯状角膜変性に係るものに限る。））	平成22年4月1日
人工内耳埋込術	平成22年8月1日
上顎骨形成術（骨移動を伴う場合に限る。）（歯科診療に係るものに限る。）、 下顎骨形成術（骨移動を伴う場合に限る。）（歯科診療に係るものに限る。）	平成24年11月1日
乳ガンセンチネルリンパ節加算1	平成22年4月1日
経皮的冠動脈形成術（特殊カテーテルによるもの）	平成15年8月1日
ペースメーカー移植術・ペースメーカー交換術	平成10年4月1日
両心室ペースメーカー移植術及び両心室ペースメーカー交換術	平成18年4月1日
植込型除細動器移植術、植込型除細動器交換術及び経静脈電極除去術（レーザーシースを用いるもの）	平成10年5月1日
植込型心電図記録計移植術及び埋込型心電図記録計摘出術	平成22年4月1日
両室ペースメーカー機能付き植込型除細動器移植術及び両室ペースメーカー機能付き植込型除細動器交換術	平成21年2月1日
大動脈バルーンパンピング法（IABP法）	平成10年4月1日
補助人工心臓	平成6年8月1日
経皮的太動脈遮断術	平成22年4月1日
ダメージコントロール手術	平成22年4月1日
腹腔鏡下肝切除術	平成25年7月1日
腹腔鏡下膵体尾部腫瘍切除術	平成24年4月1日
早期悪性腫瘍大腸粘膜下層剥離術	平成24年4月1日
腹腔鏡下小切開副腎摘出術	平成20年4月1日
腹腔鏡下小切開腎部分切除術、腹腔鏡下小切開腎摘出術、腹腔鏡下小切開腎（尿管）悪性腫瘍手術	平成20年4月1日
腎腫瘍凝固・焼灼術（冷凍凝固によるもの）	平成24年5月1日
同種死体腎移植術	平成20年4月1日
生体腎移植術	平成20年4月1日
膀胱水圧拡張術	平成22年4月1日
腹腔鏡下膀胱悪性腫瘍手術	平成24年4月1日
人工尿道括約筋植込・置換術	平成24年5月1日
腹腔鏡下前立腺悪性腫瘍手術	平成18年4月1日
腹腔鏡下小切開前立腺悪性腫瘍手術	平成20年4月1日
医科点数表第2章第10部手術の通則5及び6（歯科点数表第2章第9部手術の通則4を含む。）に掲げる手術	平成20年4月1日
自己生体組織接着剤作成術	平成24年4月1日
人工肛門・人工膀胱造設術前処置加算	平成24年4月1日
内視鏡手術用支援機器加算	平成25年6月1日
広範囲顎骨支持型装置埋入手術	平成24年11月1日
麻酔管理料（I）	平成8年4月1日
麻酔管理料（II）	平成22年4月1日
放射線治療専任加算	平成12年4月1日
外来放射線治療加算	平成20年4月1日
高エネルギー放射線治療	平成14年4月1日
強度変調放射線治療（IMRT）	平成25年1月1日
画像誘導放射線治療（IGRT）	平成22年4月1日
体外照射呼吸性移動対策加算	平成24年4月1日
定位放射線治療	平成16年4月1日
定位放射線治療呼吸性移動対策加算	平成24年4月1日
病理診断管理加算	平成24年4月1日
クラウン・ブリッジ維持管理料	平成8年5月1日
入院時食事療養（I）	平成1年7月1日

特定疾患治療研究事業等

特定疾患治療研究事業対象疾患一覧（国指定）	指定等の年月日
ベーチェット病	昭和58年10月12日
多発性硬化症	昭和58年10月12日
重症筋無力症	昭和58年10月12日
全身性エリテマトーデス	昭和58年10月12日
スモン	昭和58年10月12日
再生不良性貧血	昭和58年10月12日
サルコイドーシス	昭和58年10月12日
筋萎縮性側索硬化症	昭和58年10月12日
強皮症／皮膚筋炎及び多発性筋炎	昭和58年10月12日
特発性血小板減少性紫斑病	昭和58年10月12日
結節性動脈周囲炎 (1) 結節性多発動脈炎 (2) 顕微鏡的多発血管炎	昭和58年10月12日 昭和58年10月12日 昭和58年10月12日
潰瘍性大腸炎	昭和58年10月12日
大動脈炎症候群	昭和58年10月12日
ピュルガー病（バージャー病）	昭和58年10月12日
天疱瘡	昭和58年10月12日
脊髄小脳変性症	昭和58年10月12日
クローン病	昭和58年10月12日
難治性肝炎のうち劇症肝炎	昭和58年10月12日
悪性関節リウマチ	昭和58年10月12日
パーキンソン病関連疾患	
(1) 進行性核上性麻痺	平成15年10月1日
(2) 大脳皮質基底核変性症	平成15年10月1日
(3) パーキンソン病	昭和58年10月12日
アミロイドーシス	昭和58年10月12日
後縦靭帯骨化症	昭和58年10月12日
ハンチントン病	昭和58年10月12日
モヤモヤ病（ウィリス動脈輪閉塞症）	昭和58年10月12日
ウェゲナー肉芽腫症	昭和59年1月1日
特発性拡張型（うっ血型）心筋症	昭和60年1月1日
多系統萎縮症 (1) 線条体黒質変性症 (2) オリーブ橋小脳萎縮症 (3) シャイ・ドレーガー症候群	平成15年10月1日 昭和58年10月12日 昭和61年1月1日
表皮水疱症（接合部型及び栄養障害型）	昭和62年1月1日
膿疱性乾癬	昭和63年1月1日
広範脊柱管狭窄症	昭和64年1月1日
原発性胆汁性肝硬変	平成2年1月1日
重症急性膵炎	平成3年1月1日
特発性大腿骨頭壊死症	平成4年1月1日
混合性結合組織病	平成5年1月1日
原発性免疫不全症候群	平成6年1月1日
特発性間質性肺炎	平成7年1月1日
網膜色素変性症	平成8年1月1日
プリオン病 (1) クロイツフェルト・ヤコブ病 (2) ゲルストマン・ストロイスラー・シャインカー病 (3) 致死性家族性不眠症	平成14年6月統合 平成9年1月1日 平成14年6月1日 平成14年6月1日
肺動脈性肺高血圧症	平成10年1月1日



特定疾患治療研究事業対象疾患一覧（国指定）	指定等の年月日
神経線維腫症Ⅰ型／神経線維腫症Ⅱ型	平成10年5月1日
亜急性硬化性全脳炎	平成10年12月1日
バット・キアリ（Budd-Chiari）症候群	平成10年12月1日
慢性血栓塞栓性肺高血圧症	平成10年12月1日
ライソゾーム病 (1)ライソゾーム病 (2)ファブリー病	平成14年6月統合 平成13年5月1日 平成11年4月1日
副腎白質ジストロフィー	平成12年1月1日
家族性高コレステロール血症（ホモ接合体）	平成21年10月1日
脊髄性筋萎縮症	平成21年10月1日
球脊髄性筋萎縮症	平成21年10月1日
慢性炎症性脱髄性多発神経炎	平成21年10月1日
肥大型心筋症	平成21年10月1日
拘束型心筋症	平成21年10月1日
ミトコンドリア病	平成21年10月1日
リンパ脈管筋腫症（LAM）	平成21年10月1日
重症多形滲出性紅斑（急性期）	平成21年10月1日
黄色靭帯骨化症	平成21年10月1日
間脳下垂体機能障害 (1)PRL分泌異常症 (2)ゴナドトロピン分泌異常症 (3)ADH分泌異常症 (4)下垂体性TSH分泌異常症 (5)クッシング病 (6)先端巨大症 (7)下垂体機能低下症	平成21年10月1日 平成21年10月1日 平成21年10月1日 平成21年10月1日 平成21年10月1日 平成21年10月1日 平成21年10月1日
<b>小児慢性特定疾患治療研究事業</b>	<b>指定等の年月日</b>
悪性新生物	昭和58年10月12日
慢性腎疾患	昭和58年10月12日
慢性呼吸器疾患	昭和58年10月12日
慢性心疾患	昭和58年10月12日
内分泌疾患	昭和58年10月12日
膠原病	昭和58年10月12日
糖尿病	昭和58年10月12日
先天性代謝異常	昭和58年10月12日
血友病等血液・免疫疾患	昭和58年10月12日
神経・筋疾患	平成1年4月1日
慢性消化器疾患	平成17年4月1日
<b>先天性血液凝固因子障害等治療研究事業</b>	<b>指定等の年月日</b>
第Ⅰ因子（フィブリノゲン）欠乏症	平成1年4月1日
第Ⅱ因子（プロトロンビン）欠乏症	平成1年1月1日
第Ⅴ因子（不安定因子）欠乏症	平成1年1月1日
第Ⅶ因子（安定因子）欠乏症	平成1年1月1日
第Ⅷ因子欠乏症（血友病A）	平成1年1月1日
第Ⅸ因子欠乏症（血友病B）	平成1年4月1日
第Ⅹ因子（スチュアートブラウア）欠乏症	平成1年4月1日
第ⅩⅢ因子（フィブリン安定化因子）欠乏症	平成1年4月1日
vonwillebrand（フォン・ヴィルブランド）病	平成1年1月1日
第ⅩⅠ因子（PTA）欠乏症	平成7年6月6日
第ⅩⅡ因子（ヘイグマン因子）欠乏症	平成7年6月6日
血液凝固因子製剤の投与に起因するHIV感染症	平成7年6月6日

# 山梨大学医学部附属病院 開院30周年記念事業企画推進委員会

委員長 島 田 真 路 (病院長)  
 副委員長 藤 井 秀 樹 (副病院長)  
 委 員 野 田 嘉 明 (山梨医科大学・山梨大学医学部同窓会会長)  
 委 員 山 縣 然太朗 (大学院医学工学総合研究部教授)  
 委 員 白 沢 一 男 (医学部事務部長)

## 山梨大学医学部附属病院 開院30周年記念事業検討ワーキンググループ

所 属	氏 名	担 当
総 務 課	矢 澤 泉	総括、連絡調整、式典
総 務 課	石 原 昭	連絡調整、式典
管 理 課	岡 智 昭	寄付金、記念品
管 理 課	井 尻 勝 登	寄付金、記念品
医 事 課	武 居 進	記念誌
医 事 課	保 坂 直 史	記念誌
病院経営企画室	山 田 芳 男	記念誌
病院経営企画室	帯 刀 正 光	記念誌
学 務 課	仲 嶋 宏 治	記念誌、学生連絡調整
学 務 課	上 田 泰 生	記念誌
施 設 企 画 課	乙 黒 健	記念誌