

## ●特別室（差額室）のご案内

本院では、特別室を下記の通り用意しております。  
 入室をご希望の方は、医師または看護師長までお申し出ください。  
 なお、満床のためご希望に添えないこともありますので、あらかじめご了承ください。

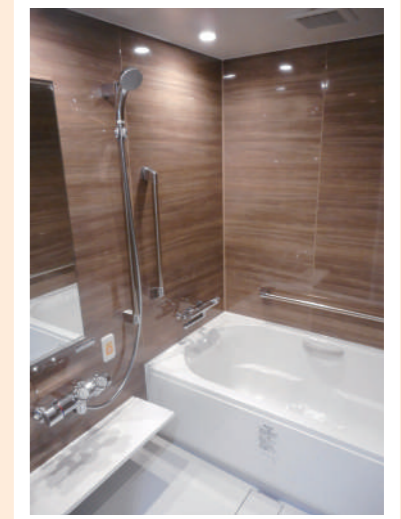
		S	A	B	C	D	E
			産科病棟	西病棟		緩和	精神
1日当たり（保険適用外）		22,000円(税込)	7,000円(税抜)	7,150円(税込)	4,730円(税込)	3,850円(税込)	3,300円(税込)
設備	浴室	○					
	シャワールーム		○	○	○		
	トイレ	○	○	○	○	○	○
	テレビ	大型テレビ	大型テレビ	大型テレビ		○	
	冷蔵庫	○	○	○		○	
	簡易ベッドチェア	○	○	○	○ (3西除く)		○
	片開ワードローブ		○	○			
	テーブル		○	○	○	移動式	○
	3段チェスト		○	○		○	
	電動ベッド	○	○	○	○	○	○
	洗面台	○	○	○	○	○	○
	床頭台 (無料(テレビ、冷蔵冷蔵庫)、 ロッカー付)				○		○
	床頭台 (有料(テレビ、冷蔵冷蔵庫)、 ロッカー付)						○
	床頭台	○					
椅子	○				○		
クローゼット	○				○	○	
その他	応接セット、 ミニキッチン	BDプレーヤー					
2階西病棟（44床）				6床			
3階西病棟（40床）				7床			7床
4階西病棟（30床）				5床			
4階南病棟（34床）				6床			
4階北病棟（23床）			15床				
5階西病棟（50床）				10床			
5階南病棟（46床）				8床			
5階北病棟（48床）				6床			
6階西病棟（49床）				10床			
6階南病棟（46床）				9床			
6階北病棟（48床）				8床			
7階西病棟（37床）		1床		7床		6床	
7階南病棟（47床）				10床			
7階北病棟（46床）				8床	1床		

- 注)・入室当日および退院当日の室料は、入室または退院の時間にかかわらず1日分の室料となります。
- ・病室を移動した日の室料は、移動先の室料となります。
  - ・外泊中も室料はかかります。
  - ・消費税法で非課税とされる医師、助産師その他医療に関する施設の開設者による助産に係る資産の譲渡等に該当する場合について、非課税となります。
  - ・設備について本しおりと現状が異なる場合は現状を優先します。
  - ・特別室はすべて1人床となっております。

## 差額個室のご案内

山梨大学医学部附属病院では、療養環境の改善を図るべく、病室を拡張し、個室数を増やしました。  
 差額個室は、広さや設備に応じて6種類ございます。(一部差額個室は利用できる診療科が限られます。)  
 ゆとりのある空間と充実した設備により、安心してくつろげる快適空間を提供しますので、入室を希望される方は、病棟看護師長までお申し出ください。

### 差額個室(S) 室料：22,000円(税込)



#### 室内設備

浴室・専用トイレ・大型TV・冷蔵庫・簡易ベッドチェア  
 応接セット・ミニキッチン・椅子・クローゼット 他

<設置病棟> □7階新西病棟：1床

### 差額個室(A) 室料：7,000円(税抜)



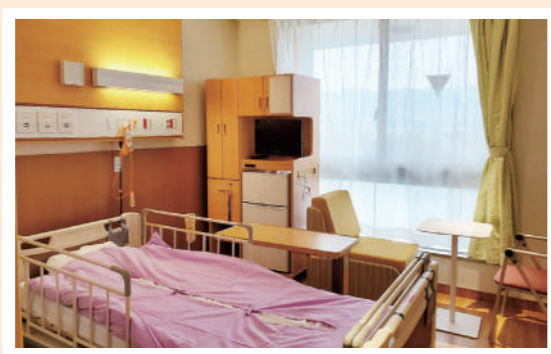
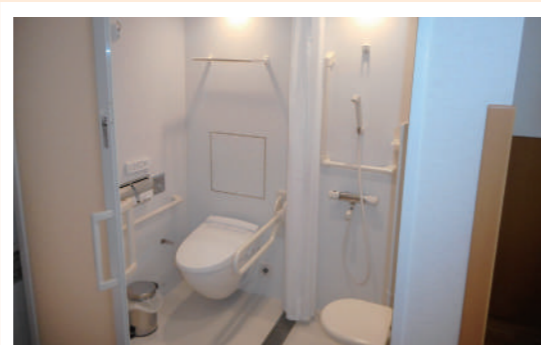
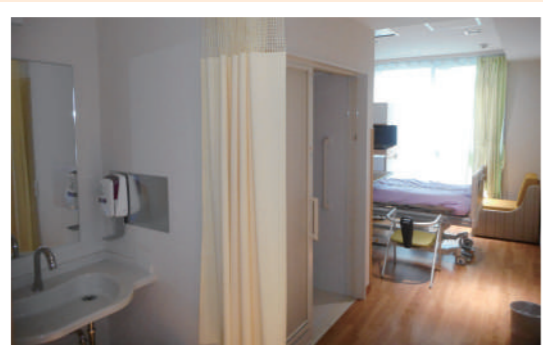
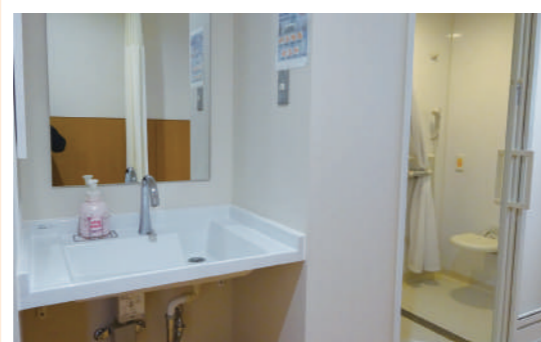
#### 室内設備

シャワー・専用トイレ・TV(32型)・BDプレーヤー・冷蔵庫  
 テーブル・椅子・簡易ベッドチェア・チェスト 他

<設置病棟> □4階北病棟【産科病棟】：15床

【南北病棟】

差額個室(B) 室料：7,150円(税込)



室内設備

シャワー・専用トイレ・チェスト・TV・冷蔵庫(西病棟は床頭台(TV・冷蔵庫無料))  
テーブル・簡易ベッドチェア(3西除く) 他

<設置病棟> □95床(2階西病棟：6床、3階西病棟：7床、4階南病棟：6床、5階西病棟：10床、  
5階南病棟：8床、5階北病棟：6床、6階西病棟：10床、6階南病棟：9床、6階北病棟：8床、  
7階西病棟：7床、7階南病棟：10床、7階北病棟：8床)

【西病棟】

差額個室(C) 室料：4,730円(税込)

室内設備

TV・冷蔵庫・移動式テーブル・椅子・チェスト・クローゼット 他

<設置病棟> □7階北病棟：1床

差額個室(D) 室料：3,850円(税込)

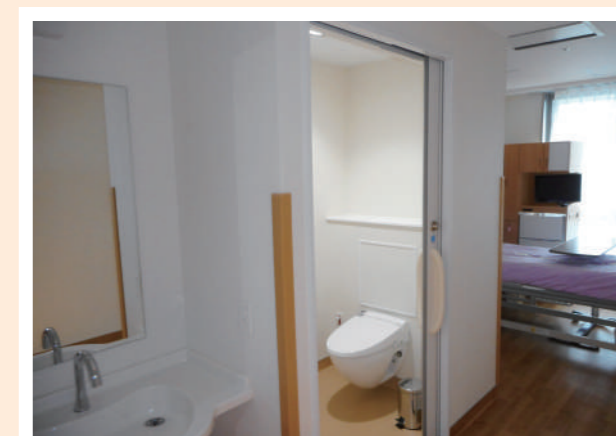


室内設備

専用トイレ・床頭台(TV・冷蔵庫無料)・簡易ベッドチェア・クローゼット 他

<設置病棟> □7階西病棟【緩和ケア病床】：6床

差額個室(E) 室料：3,300円(税込)



室内設備

専用トイレ・床頭台(TV・冷蔵庫有料) 他

<設置病棟> □3階西病棟【精神科病棟】：7床