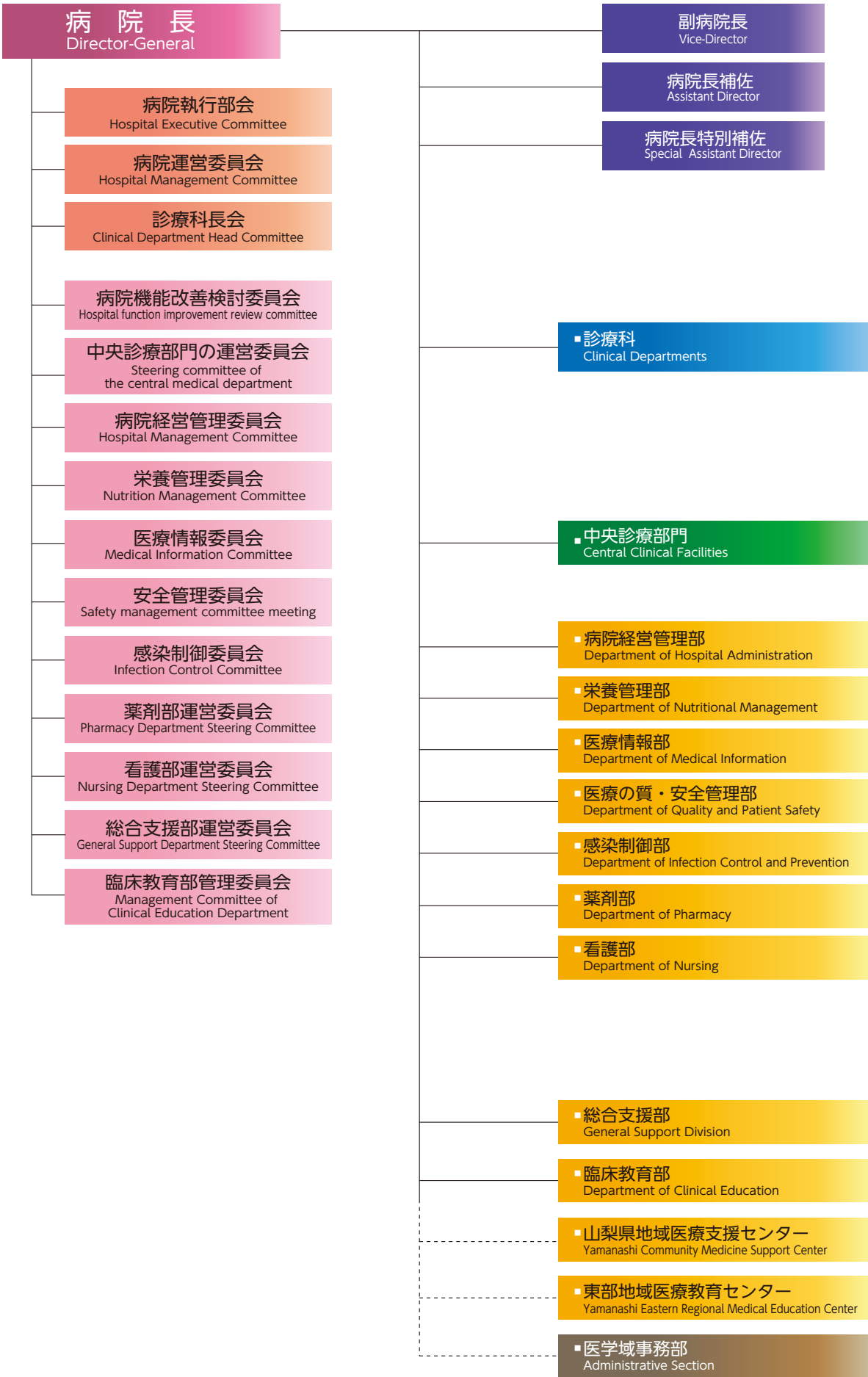


5

組織図

Organization

令和 6 年 7 月 1 日現在
As of July 1, 2024



	消化器内科	Gastroenterology and Hepatology
	循環器内科	Cardiovascular Medicine
	呼吸器内科	Respiratory Medicine
	糖尿病・内分泌内科	Diabetes and Endocrinology
	腎臓内科	Department of Nephrology
	リウマチ膠原病内科	Department of Rheumatology
	神経内科	Neurology
	血液・腫瘍内科	Hematology and Oncology
	小児科	Pediatrics
	精神科	Psychiatry
	皮膚科	Dermatology
	形成外科	Plastic, Reconstructive and Aesthetic Surgery
	消化器外科	Digestive Surgery
	乳腺・内分泌外科	Breast and Endocrine Surgery
	心臓血管外科	Cardiovascular Surgery
	呼吸器外科	General Thoracic Surgery
	小児外科	Pediatric Surgery
	整形外科	Orthopaedic Surgery
	脳神経外科	Neurosurgery
	麻酔科	Anesthesiology
	産婦人科	Obstetrics and Gynecology
	泌尿器科	Department of Urology
	眼科	Ophthalmology
	頭頸部・耳鼻咽喉科	Head and Neck, Ear, Nose and Throat Surgery
	放射線治療科	Radiation Oncology
	放射線診断科	Diagnostic Radiology
	歯科口腔外科	Oral and Maxillofacial Surgery
	救急科	Emergency and Critical Care Medicine
	病理診断科	Diagnostic Pathology
	リハビリテーション科	Department of Rehabilitation Medicine
	遺伝子疾患診療科	Clinical Genetics
	検査部	Department of Clinical Laboratory
	手術部	Surgical Center
	放射線治療部	Radiation Oncology
	放射線診断部	Diagnostic Radiology
	放射線技術部	Department of Radiation Technology
	材料部	Supply Center
	輸血細胞治療部	Division of Transfusion Medicine and Cell Therapy
	救急部	Department of Emergency Medicine
	集中治療部	Department of Critical Care Medicine
	新生児集中治療部	Neonatal Intensive Care Unit/Growing Care Unit
	病理部	Department of Pathology
	分娩部	Labor and Delivery Department
	リハビリテーション部	Division of Rehabilitation
	血液浄化療法部	Blood Purification Center
	光学医療診療部	Department of Endoscopy
	総合診療部	Department of General Medicine and Infection Control
	臨床研究連携推進部	CTMO (Clinical Trial Management Office)
	臨床工学部	Department of Clinical Engineering
	医療チームセンター	Center for Medical Team
	生殖医療センター	Center for Reproductive Medicine and Infertility
	肝疾患センター	Liver Disease Center
	口腔インプラント治療センター	Oral Implant Center
	遺伝子疾患診療センター	Center for Clinical Genetics
	脳卒中・循環器救急センター	Stroke and Cardiovascular Emergency Center
	リウマチ膠原病センター	Center for Clinical Immunology and Rheumatology
	アレルギーセンター	Allergy Center
	IVRセンター	IVR Center
	てんかんセンター	Epilepsy Center
	産前産後ウェルビーイングセンター	Wellbeing Center for Pre and Post-Partum Mental Health
	脊椎脊髄センター	Center for spine and spinal cord
	がんセンター	University of Yamanashi Hospital Cancer Center
	子宮内膜症ケアセンター	Endometriosis Care Center
	初期救急医療センター	Primary Emergency Medical Center
	医療福祉支援センター	Medical Care Networking Center
	入院支援センター	Admission and Discharge Support Center
	業務支援センター	Work Support Center
	臨床実習センター	Undergraduate Clinical Training Center
	臨床研修センター	Postgraduate Clinical Training Center
	専門医キャリア支援センター	Career Development Center
	シミュレーションセンター	Simulation Center
	特定行為研修センター	Training Center for Specifically Designated Nurse
	医療スタッフ研修センター	Medical Staff Training Center
	総務課	General Affairs Division
	管理課	Hospital Administrative Division
	学務課	Academic Affairs Division
	医事課	Medical Affairs Division
	医療支援課	Medical Support Division
	病院経営企画課	Hospital Management Division
	医療情報課	Medical Information Division

病院執行部 Hospital Executive Committee			
病院長 Hospital Director			木内 博之 Hiroyuki Kinouchi
副病院長（労務管理・保険診療・病床管理） Hospital Vice-Director (Labor Management, Insurance Treatment, Bed Management)			波呂 浩孝 Hirotaka Haro
副病院長（安全管理） Hospital Vice-Director (Safety Management)			川村 龍吉 Tatsuyoshi Kawamura
副病院長（再整備） Hospital Vice-Director (Redevelopment)			中島 博之 Hiroyuki Nakajima
副病院長（臨床研究・放射線・栄養） Hospital Vice-Director (Clinical Research, Radiation, Nutrition)			市川 大輔 Daisuke Ichikawa
副病院長（看護・患者サービス） Hospital Vice-Director (Nursing and Patient Service)			杉田 俊江 Toshie Sugita
副病院長（総務担当） Assistant Director (General Affairs)			石原 昭 Akira Ishihara
病院長補佐（臨床研修・がん診療） Assistant Director (Clinical Training and Oncology)			桐戸 敬太 Keita Kirito
病院長補佐（救命救急） Assistant Director (Emergency and Critical Care)			佐藤 明 Akira Sato
病院長補佐（感染） Special Assistant Director (Infectious Disease)			副島 研造 Kenzo Soejima
病院長特別補佐（感染対策） Special Assistant Director (Infection Control)			塩島 正弘 Masahiro Shiojima
病院長特別補佐（病院経営改善） Special Assistant Director (Hospital Management Improvement)			森 琢磨 Takuma Mori

診療科 Clinical Departments			
消化器内科 Gastroenterology and Hepatology	科長	Chief	高野 伸一 Shinichi Takano
循環器内科 Cardiovascular Medicine	科長	Chief	佐藤 明 Akira Sato
呼吸器内科 Respiratory Medicine	科長	Chief	副島 研造 Kenzo Soejima
糖尿病・内分泌内科 Diabetes and Endocrinology	科長	Chief	土屋恭一郎 Kyoichiro Tsuchiya
腎臓内科 Department of Nephrology	科長	Chief	中島 歩 Ayumu Nakashima
リウマチ膠原病内科 Department of Rheumatology	科長	Chief	中込 大樹 Daiki Nakagomi
神経内科 Neurology	科長	Chief	上野 祐司 Yuji Ueno
血液・腫瘍内科 Hematology and Oncology	科長	Chief	桐戸 敬太 Keita Kirito
小児科 Pediatrics	科長	Chief	犬飼 岳史 Takeshi Inukai
精神科 Psychiatry	科長	Chief	鈴木 健文 Takefumi Suzuki
皮膚科 Dermatology	科長	Chief	川村 龍吉 Tatsuyoshi Kawamura
形成外科 Plastic, Reconstructive and Aesthetic Surgery	科長	Chief	百澤 明 Akira Momosawa
消化器外科 Digestive Surgery	科長	Chief	市川 大輔 Daisuke Ichikawa
乳腺・内分泌外科 Breast and Endocrine Surgery	科長	Chief	中山 裕子 Yuko Nakayama
心臓血管外科 Cardiovascular Surgery	科長	Chief	中島 博之 Hiroyuki Nakajima
呼吸器外科 General Thoracic Surgery	科長	Chief	松原 寛知 Hirochika Matsubara
小児外科 Pediatric Surgery	科長	Chief	蓮田 憲夫 Norio Hasuda
整形外科 Orthopaedic Surgery	科長	Chief	波呂 浩孝 Hirotaka Haro
脳神経外科 Neurosurgery	副科長	Deputy Chief	吉岡 秀幸 Hideyuki Yoshioka
麻酔科 Anesthesiology	科長	Chief	松川 隆 Takashi Matsukawa
産婦人科 Obstetrics and Gynecology	科長	Chief	吉野 修 Osamu Yoshino
泌尿器科 Department of Urology	科長	Chief	三井 貴彦 Takahiko Mitsui
眼科 Ophthalmology	科長	Chief	柏木 賢治 Kenji Kashiwagi
頭頸部・耳鼻咽喉科 Head and Neck, Ear, Nose and Throat Surgery	科長	Chief	櫻井 大樹 Daijyu Sakurai

放射線治療科 Radiation Oncology	科長	Chief	大西 洋 Hiroshi Onishi
放射線診断科 Diagnostic Radiology	科長	Chief	荒木 拓次 Takuji Araki
歯科口腔外科 Oral and Maxillofacial Surgery	科長	Chief	上木耕一郎 Koichiro Ueki
救急科 Emergency and Critical Care Medicine	科長	Chief	森口 武史 Takeshi Moriguchi
病理診断科 Diagnostic Pathology	科長	Chief	近藤 哲夫 Tetsuo Kondo
リハビリテーション科 Department of Rehabilitation Medicine	科長	Chief	波呂 浩孝 Hirotaka Haro
遺伝子疾患診療科 Clinical Genetics	科長	Chief	石黒 浩毅 Hiroki Ishiguro

中央診療部門等 Central Facilities, etc.			
検査部 Department of Clinical Laboratory	部長	Director	井上 克枝 Katsue Inoue
手術部 Surgical Center	部長	Director	石山 忠彦 Tadahiko Ishiyama
放射線治療部 Radiation Oncology	部長	Director	大西 洋 Hiroshi Onishi
放射線診断部 Diagnostic Radiology	部長	Director	森坂 裕之 Hiroyuki Morisaka
放射線技術部 Department of Radiation Techonology	部長	Director	相川 良人 Yoshihito Aikawa
材料部 Supply Center	部長	Director	櫻井 大樹 Daijyu Sakurai
輸血細胞治療部 Division of Transfusion Medicine and Cell Therapy	部長	Director	井上 克枝 Katsue Inoue
救急部 Department of Emergency Medicine	部長	Director	森口 武史 Takeshi Moriguchi
集中治療部 Department of Critical Care Medicine	部長	Director	森口 武史 Takeshi Moriguchi
新生児集中治療部 Neonatal Intensive Care Unit/Growing Care Unit	部長	Director	犬飼 岳史 Takeshi Inukai
病理部 Department of Pathology	部長	Director	近藤 哲夫 Tetsuo Kondo
分娩部 Labor and Delivery Department	部長	Director	奥田 靖彦 Yasuhiko Okuda
リハビリテーション部 Division of Rehabilitation	部長	Director	波呂 浩孝 Hirotaka Haro
血液浄化療法部 Blood Purification Center	部長	Director	中島 歩 Ayumu Nakashima
光学医療診療部 Department of Endoscopy	部長	Director	高野 伸一 Shinichi Takano
総合診療部 Department of General Medicine and Infection Control	部長	Director	針井 則一 Norikazu Harii
臨床研究連携推進部 CTMO (Clinical Trial Management Office)	部長	Director	望月 修一 Shuichi Mochizuki
臨床工学部 Department of Clinical Engineering	センター長	Director of Center	中島 博之 Hiroyuki Nakajima
医療チームセンター Center for Medical Team	センター長	Director of Center	飯嶋 哲也 Tetsuya Iijima
生殖医療センター Center for Reproductive Medicine and Infertility	センター長	Director of Center	吉野 修 Osamu Yoshino
肝疾患センター Liver Disease Center	センター長	Director of Center	前川 伸哉 Shinya Maekawa
口腔インプラント治療センター Oral Implant Center	センター長	Director of Center	上木耕一郎 Koichiro Ueki
遺伝子疾患診療センター Center for Clinical Genetics	センター長	Director of Center	石黒 浩毅 Hiroki Ishiguro
脳卒中・循環器救急センター Stroke and Cardiovascular Emergency Center	センター長	Director of Center	佐藤 明 Akira Sato
リウマチ膠原病センター Center for Clinical Immunology and Rheumatology	センター長	Director of Center	波呂 浩孝 Hirotaka Haro
アレルギーセンター Allergy Center	センター長	Director of Center	櫻井 大樹 Daijyu Sakurai
I V R センター IVR Center	センター長	Director of Center	荒木 拓次 Takuji Araki
てんかんセンター Epilepsy Center	センター長	Director of Center	加賀 佳美 Yoshimi Kaga
産前産後ウェルビーイングセンター Wellbeing Center for Pre and Post-Partum Mental Health	センター長	Director of Center	石黒 浩毅 Hiroki Ishiguro
脊椎脊髄センター Center for spine and spinal cord	センター長	Director of Center	波呂 浩孝 Hirotaka Haro
がんセンター University of Yamanashi Hospital Cancer Center	センター長	Director of Center	市川 大輔 Daisuke Ichikawa
初期救急医療センター Primary Emergency Medical Center	センター長	Director of Center	森口 武史 Takeshi Moriguchi
子宮内膜症ケアセンター Endometriosis Care Center	センター長	Director of Center	吉野 修 Osamu Yoshino
病院経営管理部 Department of Hospital Administration	部長	Director	小林 美亜 Mia Kobayashi

中央診療部門等 Central Facilities, etc.			
栄養管理部 Department of Nutritional Management	部長	Director	土屋恭一郎 Kyoichiro Tsuchiya
医療情報部 Department of Medical Information	部長	Director	森口 武史 Takeshi Moriguchi
医療の質・安全管理部 Department of Quality and Patient Safety	部長	Director	荒神 裕之 Hiroyuki Kojin
感染制御部 Department of Infection Control and Prevention	部長	Director	井上 修 Osamu Inoue
薬剤部 Department of Pharmacy	部長	Director	鈴木 貴明 Takaaki Suzuki
看護部 Department of Nursing	部長	Director	杉田 俊江 Toshie Sugita
総合支援部 General Support Division	部長	Director	波呂 浩孝 Hirotaka Haro
医療福祉支援センター Medical Care Networking Center	センター長	Director of Center	三井 貴彦 Takahiko Mitsui
入退院支援センター Admission and Discharge Support Center	センター長	Director of Center	市川 二郎 Jiro Ichikawa
業務支援センター Work Support Center	センター長	Director of Center	三井 貴彦 Takahiko Mitsui
臨床教育部 Department of Clinical Education	部長	Director	板倉 淳 Jun Itakura
臨床実習センター Undergraduate Clinical Training Center	センター長	Director of Center	川端 健一 Kenichi Kawabata
臨床研修センター Postgraduate Clinical Training Center	センター長	Director of Center	矢ヶ崎英晃 Hideaki Yagasaki
専門医キャリア支援センター Career Development Center	センター長	Director of Center	土屋恭一郎 Kyoichiro Tsuchiya
シミュレーションセンター Simulation Center	センター長	Director of Center	板倉 淳 Jun Itakura
特定行為研修センター Training Center for Specifically Designited Nurse	センター長	Director of Center	波呂 浩孝 Hirotaka Haro
医療スタッフ研修センター Medical Staff Training Center	センター長	Director of Center	川井田博充 Hiromichi Kawaida
山梨県地域医療支援センター Yamanashi Community Medicine Support Center	センター長	Director of Center	土屋恭一郎 Kyoichiro Tsuchiya
東部地域医療教育センター Yamanashi Eastern Regional Medical Education Center	センター長	Director of Center	榎本 信幸 Nobuyuki Enomoto
医学域事務部 Administrative Section	部長	Director	石原 昭 Akira Ishihara

7

医療機関の指定・承認状況

Designated Special Functions of the Hospital

病院開設許可（承認）等 Hospital establishment permission (approval), etc.

区 分 Classification	許可（承認）年月日 Permission (approval) date
医療法第7条第1項による開設許可（承認） Permission (approval) for establishment based on Medical Care Act Article 7 Paragraph 1	昭和 58 年 4 月 1 日 April 1, 1983
特定機能病院の名称の使用承認 Approval for use "specific functioning hospital" title	平成 7 年 3 月 1 日 March 1, 1995

法令等による医療機関の指定 Medical care institution designations based on laws and ordinances, etc.

法令等の名称 Name of laws and ordinances, etc.		指定年月日 Designation date
覚せい剤取締法による医療機関 Medical care institution based on Stimulants Control Act		昭和 58 年 10 月 6 日 October 6, 1983
健康保険法による（特定承認）保険医療機関 (Specific approval) insurance medical care institution based on Health Insurance Act		昭和 58 年 10 月 12 日 October 12, 1983
国民健康保険法による（特定承認）療養取扱機関 (Specific approval) medical treatment handling institution based on National Health Insurance Act		昭和 58 年 10 月 12 日 October 12, 1983
労働者災害補償保険法による医療機関 Medical care institution based on Industrial Accident Compensation Insurance Act		昭和 58 年 10 月 12 日 October 12, 1983
地方公務員災害補償法による医療機関 Medical care institution based on Local Public Officers Accident Compensation Act		昭和 58 年 10 月 12 日 October 12, 1983
原爆被爆者援護法 Act on Protection for Atomic Bomb Victims	一般医療 General medical treatment	昭和 58 年 10 月 12 日 October 12, 1983
戦傷病者特別援護法による医療機関 Medical care institution based on Act on Special Aid to the Wounded and Sick Retired Soldiers		昭和 58 年 10 月 12 日 October 12, 1983
母子保健法 Maternal and Child Health Act	妊娠乳児健康検診 Pregnancy and infancy health checkups	昭和 58 年 10 月 12 日 October 12, 1983
	養育医療機関 Childrearing medical care institution	昭和 58 年 12 月 24 日 December 24, 1983

障害者自立支援法 Services and Supports for Persons with Disabilities Act	育成医療 Training medical care	昭和 58 年 10 月 12 日 October 12, 1983
	更生医療 Rehabilitation medical care	昭和 58 年 10 月 12 日 October 12, 1983
	精神通院医療 Outpatient mental health care	昭和 58 年 10 月 12 日 October 12, 1983
老人福祉法による医療機関 Medical care institution based on Act on Social Welfare for the Elderly		昭和 58 年 10 月 12 日 October 12, 1983
結核予防法による医療機関 Medical care institution based on Tuberculosis Prevention Act		昭和 58 年 10 月 12 日 October 12, 1983
生活保護法による医療機関 Medical care institution based on Public Assistance Act		昭和 58 年 11 月 1 日 November 1, 1983
消防法による救急医療（救急病院） Emergency medical care institution (emergency hospital) based on Fire Service Act		平成 5 年 3 月 29 日 March 29, 1993
難病の患者に対する医療等に関する法律による指定難病指定医療機関 Designated medical care institution for specified intractable diseases based on Law for Medical Treatment of Patients with Intractable Diseases		平成 27 年 1 月 1 日 January 1, 2015
児童福祉法による小児慢性特定疾病指定医療機関 Designated medical care institution for specified chronic childhood diseases based on Child Welfare Act		平成 27 年 1 月 1 日 January 1, 2015
児童福祉法による第一種助産施設 Class I Midwifery Homes Adhering to the Child Welfare Act		平成 30 年 8 月 30 日 August 30, 2018
身体障害者福祉法指定医の配置されている医療機関 Medical care institution with designated doctors based on Act on Welfare of Physically Disabled Persons		-
精神保健福祉法指定医の配置されている医療機関 Medical care institution with designated doctors based on Act on Mental Health and Welfare for the Mentally Disabled		-
母体保護法指定医の配置されている医療機関 Medical care institution with designated doctors based on Maternal Health Act		-

その他医療機関の指定・認定状況 Status of other medical care institution designations/certifications

事 項 Item	指定年月日 Designation date
臨床修練指定病院（外国医師、外国歯科医師） Clinical training designated hospital (foreign doctors, foreign dentists)	昭和 63 年 3 月 29 日 March 29, 1988
エイズ治療拠点病院 AIDS treatment base hospital	平成 7 年 3 月 15 日 March 15, 1995
地域（高度）周産期母子医療センター Regional (advanced) medical care center for perinatal mothers and children	平成 13 年 9 月 28 日 September 28, 2001
地域がん診療連携拠点病院 Regional cancer medical care cooperation base hospital	平成 19 年 1 月 31 日 January 31, 2007
肝疾患診療連携拠点病院 Liver disease medical care cooperation base hospital	平成 20 年 3 月 5 日 March 5, 2008
山梨DMAT 指定病院 Yamanashi DMAT designated hospital	平成 24 年 4 月 1 日 April 1, 2012
がんゲノム医療連携病院 Cancer genomic medical care cooperation hospital	平成 30 年 4 月 1 日 April 1, 2018
アレルギー疾患医療拠点病院 Allergic disease medical base hospital	平成 30 年 6 月 5 日 June 5, 2018
小児がん連携拠点病院 Pediatric cancer cooperation hospital	令和 元 年 11 月 1 日 Novembe 1, 2019
特定行為研修指定研修機関 Pediatric cancer cooperation hospital	令和 2 年 8 月 25 日 August 25, 2020
てんかん支援拠点病院 Pediatric cancer cooperation hospital	令和 2 年 10 月 5 日 October 5, 2020
難病診療連携拠点病院 Intractable disease collaborative core hospital	令和 4 年 4 月 1 日 April 1, 2022

先進医療 Advanced medical care

事 項 Item	指定年月日 Designation date
テモゾロミド用量強化療法 Dose-dense temozolomide therapy	令和 2 年 3 月 1 日 March 1, 2020
子宮内膜受容能検査 Endometrial Receptivity array	令和 4 年 4 月 1 日 April 1, 2022
タイムラプス撮像法による受精卵・胚培養 Time-lapse system for embryo incubation	令和 4 年 4 月 1 日 April 1, 2022
子宮内膜擦過術 Endometrial Scratching / Injury	令和 4 年 4 月 1 日 April 1, 2022
子宮内膜刺激術 Stimulation of Endometrium Embryo Transfer	令和 4 年 4 月 1 日 April 1, 2022
子宮内細菌叢検査 2 EMMA/ALICE 2	令和 4 年 9 月 1 日 September 1, 2022
タクロリムス投与療法 Tacrolimus treatment	令和 4 年 9 月 1 日 September 1, 2022
子宮内細菌叢検査 1 EMMA/ALICE 1	令和 4 年 10 月 1 日 October 1, 2022
膜構造を用いた生理学的精子選択術 Zymot	令和 6 年 4 月 1 日 April 1, 2024