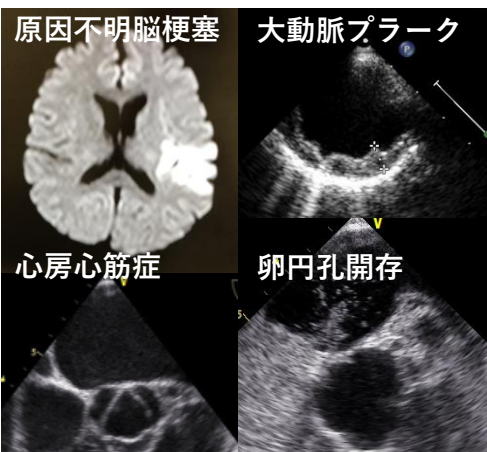


1. 脳卒中診療



- 脳卒中再発最小化を目指した治療戦略
- 経食道心臓超音波（県内唯一）、植え込み型心電計による積極的な塞栓源検索による医療連携
- 急性期脳卒中診療と共に、ブレインハートチーム等の多彩な専門家による脳卒中治療の充実

2. 認知症診療

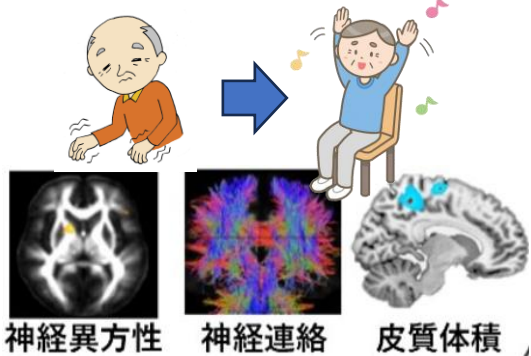


- メモリークリニックによる認知症の専門診療
- 核医学（SPECT、アミロイドPET）、髄液検査によるアミロイドβ42/40比測定によるアルツハイマー病の精度の高い診断
- 抗Aβ抗体薬、抗認知薬投与等、認知症診療の県内中隔施設

3. 神経変性疾患

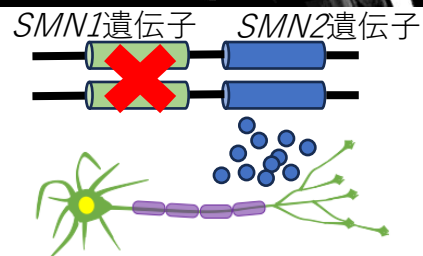
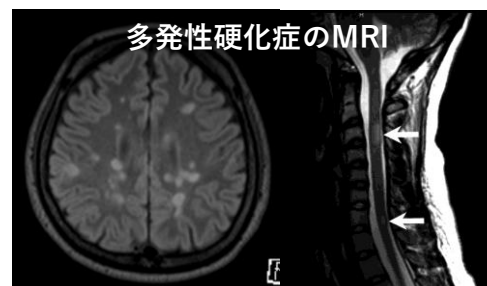


- パーキンソン病類縁疾患に対する専門医による高度な診療
- 進行期パーキンソン病に対するレボドパ製剤皮下注療法、経腸用液療法



- 近隣のリハビリテーションクリニックと連携したニューロリハビリテーションとマルチ脳イメージングによる効果検証

4. その他の神経難病医療



- 県内唯一の難病拠点施設として難病医療を牽引
- 神経免疫疾患（多発性硬化症、視神経脊髄炎、重症筋無力症等）に対する生物学的製剤導入を含めた至適治療導入
- 脊髄性筋萎縮症に対する拡散医薬品（*）の導入（県内唯一）

* SMN1遺伝子の障害に対してSMN2遺伝子へ作用しSMNタンパクを増やすことで運動神経を維持するヌシネルセン