

1. ロボット支援手術



- ロボット支援手術として前立腺がん、腎がん、膀胱がんに対する摘除術、仙骨腫固定術、腎盂形成術を施行。
- 腹腔鏡下手術と同様に小さな創で手術を行っている。
- より高い技術を要する縫合や切除が確実にできている。
- 患者さんにとっても術者にとっても負担が少ない。
- Intuitive Surgical Xi 2台 X 1台が稼働中。

2. 泌尿器科悪性腫瘍の集学的治療

◆ 前立腺癌

- ロボット手術に加えて内分泌療法、放射線科と協力して放射線治療（小線源、外照射）を行っています。

◆ 腎癌

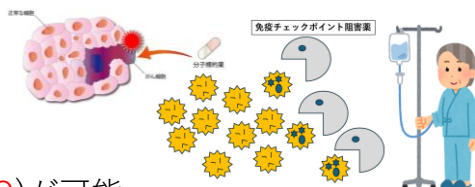
- ロボット手術による腎臓全摘、部分切除。
- 転移性腎癌に対する分子標的薬、免疫チェックポイント阻害薬による治療。
- 定位照射による放射線治療も選択可能。

◆ 尿路上皮癌（膀胱癌、腎盂尿管癌）

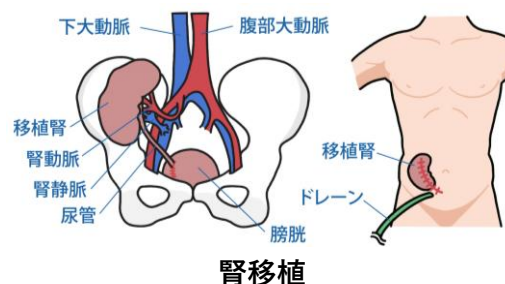
- 腹腔鏡、ロボット手術による根治術が可能。
- 術前化学療法としての化学療法（GC、GC+IO）が可能。
- 転移性尿路上皮癌に対する免疫チェックポイント阻害薬、微小管阻害複合薬治療。

◆ がんゲノム医療

- がん遺伝子パネル検査を施行し、自分に合う薬剤を探し使用します。



3. 腎移植：山梨県内唯一の実施施設

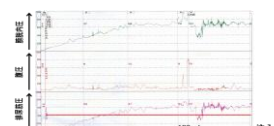


◆ 生体腎、献腎移植

- 県内で唯一の実施施設。
- 生体腎移植は腎臓内科と協力し、腎カンファレンスにて適応を腎臓内科、小児腎臓内科、泌尿器科の3科合同で検討。
- 献腎移植については山梨県臓器移植推進財団と連携し、スムーズな献腎移植の登録を目指しております。

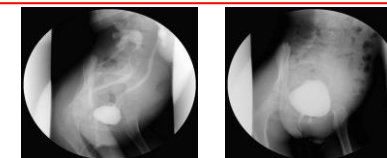
4. 神経泌尿器、小児泌尿器、女性泌尿器

尿路変向術



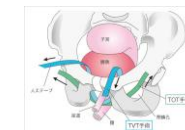
神経が原因の下部尿路障害の手術による外科治療

小児膀胱尿管逆流の手術



膀胱から尿の逆流による尿路感染症に対する治療

腹圧性尿失禁手術



出産や手術が原因のくしゃみ時の尿漏れ→根治手術

適切な尿路管理の選択

5. 不妊治療（男性不妊）、顕微鏡下精巣精子採取術

◆ 顕微鏡下精巣内精子採取術（MD-TESE）

- 手術用顕微鏡で太い精巣上体を選んで精子を採取。
- 県内で唯一の実施施設。

