

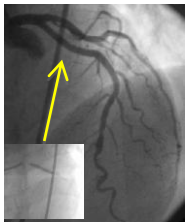
1. 循環器救急センター・心臓病等総合支援センター



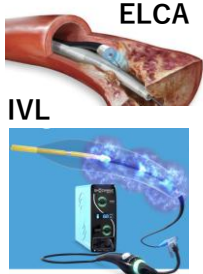
心臓・血管造影室

- 24時間365日 急性心筋梗塞に対する緊急カテーテル治療が可能
- 急性循環不全・重症心不全に対するECMO・IMPELLAを用いた補助循環治療
- 厚生労働省 脳卒中・心臓病等総合支援センターモデル事業採択（令和6年度）
- 心臓病患者の退院後の支援で山梨県の中心的役割

2. 冠動脈カテーテル治療

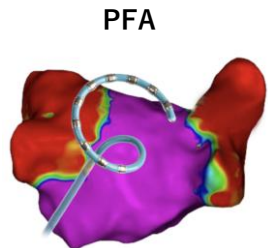
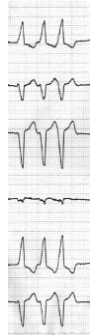


DES留置術



- ◆ Drug-eluting stent (DES)留置術
 - 桡骨動脈アプローチによる低侵襲治療
- ◆ エキシマレーザー(ELCA)
 - 血栓性・ステント再狭窄病変に有効
- ◆ 体外衝撃波バルーン(IVL)
 - 高度石灰化病変に有効（県内唯一）

3. 不整脈に対するアブレーション治療



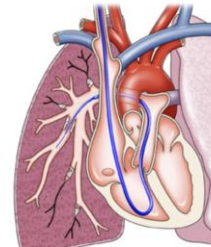
PFA

- ◆ 心房細動に対する肺静脈隔離術
 - Pulse field Ablation(PFA)による有効性・安全性の向上
- ◆ 難治性心室頻拍アブレーション
 - 県内唯一（全国でも先進的）
 - 心外膜アプローチ、心筋深層へのバイポーラー・ケミカルアブレーション

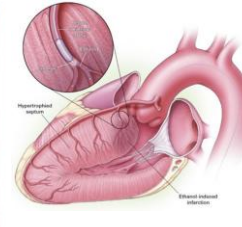
4. 下肢動脈・肺動脈・閉塞性肥大型心筋症のカテーテル治療



PTA



BPA



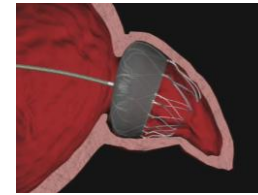
PTSMA

- ◆ 経皮的血管拡張術(PTA)
 - 閉塞性動脈硬化症、重症下肢虚血に有効
- ◆ バルーン肺動脈拡張術(BPA)
 - 慢性肺血栓塞栓症に有効（県内唯一）
- ◆ 経皮的中隔心筋焼灼術(PTSMA)
 - 閉塞性肥大型心筋症に有効（県内唯一）

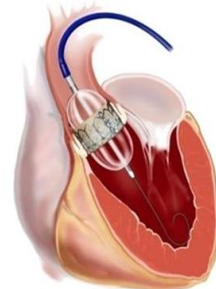
5. ハイブリッド手術室での高難度カテーテル治療



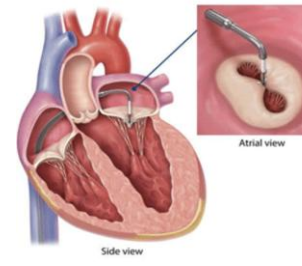
ハイブリッド手術室



左心耳閉鎖術



経カテーテル的
大動脈弁置換術



僧帽弁クリップ術

- ◆ 経カテーテル的大動脈弁置換術(TAVR)
 - 高齢者の重症大動脈狭窄症に有効
 - 従来の開胸手術と異なり、低侵襲治療が可能
 - 県内で唯一実施（TAVR専門施設認定）
- ◆ 僧帽弁クリップ術(MitraClip)
 - 高齢者・低心機能の僧帽弁閉鎖不全症に有効
 - 従来の開胸手術と異なり、低侵襲治療が可能
 - 県内で唯一実施
- ◆ 左心耳閉鎖術
 - 高出血リスク心房細動患者の脳梗塞予防に有効
 - Watchman閉鎖デバイスを用いて経カテーテル的に左心耳を閉鎖（県内唯一）
- ◆ 心房中隔欠損・卵円孔開存閉鎖術
 - 心房中隔閉鎖デバイスを用いて経カテーテル的に心房中隔・卵円孔を閉鎖（県内唯一）