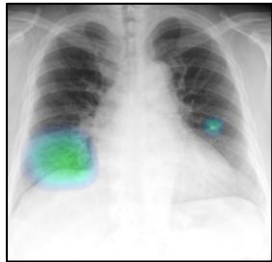
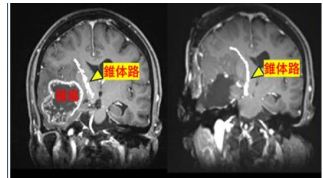


1. 画像診断部門・遠隔画像診断センター

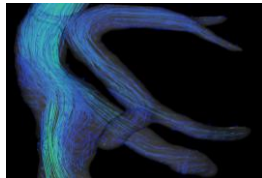


AIを活用した読影システム

- CTやMRI、核医学（RI）などの検査画像から、病気の有無や状態を調べる専門部門です。
- 画像診断を専門とする医師が、画像を丁寧に読影しています。
- 新しい機器や技術を積極的に取り入れ、より正確な診断を目指しています。
- 患者さんが安心して検査を受けられる環境づくりを大切にしています。



手術支援画像



血管内流速の予測

- 病院内だけでなく、外部の医療機関から送られてくる画像も診断しています。
- 地域や国を越えて、同水準の診断が受けられる体制を整えています。
- ベトナムなど海外の医療機関とも協力し、医療支援や人材育成を行っています。



手術室移動式3テスラMRI



RI診断に用いる放射線薬品



AIを使用した超高精細CT



AIを使用した3テスラMRI



海外の読影支援（ベトナム）

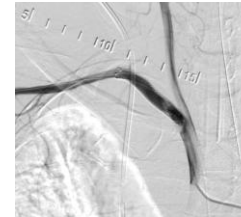
2. IVRセンター

- IVR（画像下治療）は、画像を使って体を切ることなく、腫瘍を穿刺したり、血管内から出血を止めたり、腫瘍に薬を流したり、狭いところを広げたり、動脈瘤や動静脈奇形の治療を行ったりする部門です。年間、750-800例施行しています。

—先進的内容—

◆ 緊急IVRの24時間対応

- 365日、IVR専門医によるオンコール
- 細径ステントグラフトなど専門的デバイスも使用



左鎖骨下動脈損傷に対する経皮的血管形成術(緊急IVR)

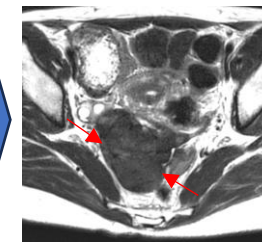
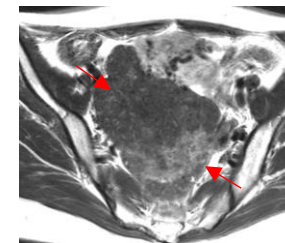
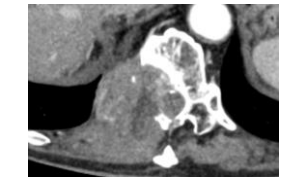
◆ リンパ管造影

- 難治性乳癌胸水/腹水の漏出点評価と塞栓



◆ 骨転移緩和的塞栓術

- 難治性転移による脊髄圧迫や疼痛の改善



◆ 子宮筋腫塞栓術

- 県内唯一
- 手術希望のない症候性子宮筋腫の縮小を図ります



ハイブリッド手術室（ロボットアーム型血管撮影装置）



最新のIVR-CT装置
(2026/03/01稼働開始)



RFA装置
骨転移などの焼灼術開始予定